

# Aldersregistrering og bestandsvurdering av elg i Søndre Land etter jakta 2017

FAUN RAPPORT 13 | 2018 | Viltforvaltning | Morten Meland & Ole Roer  
Oppdragsgiver: Søndre Land kommune



**Tittel**

Aldersregistrering og bestandsvurdering av elg i Søndre Land etter jakta 2017

**Rapportnummer**

013-2018

**Forfattere**

Morten Meland

**Årstall**

2018

**ISBN**

978-82-8389-016-7

**Tilgjengelighet**

Fritt

**Oppdragsgiver**

Søndre Land kommune, Søndre Land viltlag, Fluberg Vestre driftsplanområde og Fluberg Østre driftsplanområde

**Prosjektansvarlig oppdragsgiver**

Einar Struksnæs

**Prosjektleder i Faun**

Morten Meland

**Kvalitetssikret av**

Ole Roer

**Emneord**

Aldersanalyse, bestandsvurdering, elg, bestandskondisjon, jaktuttak

**Antall sider**

19 + vedlegg

**Sammendrag**

I denne kortrapporten sammenstiller vi jegeropplysninger fra «sett elg» kombinert med alder- og vektdata fra felt elg. Vi har også gjort en bestandsvurdering av elg for Søndre-Land samlet. Det er skissert forslag og anbefalinger til jaktuttaket for 2018 basert på sett-elg data og tetthetsberegninger. Avslutningsvis gis det en vurdering og anbefaling av elgbestanden i de 4 bestandsplanområdene i Søndre Land.

I 2017 ble det felt 246 elg i Søndre Land og vi har mottatt komplett alder- og vektdata for 162 av disse.

Etter jakta 2017 er det beregnet en elgtetthet på om lag 640 elg. Det ble observert 0,24 elg per jegerdag i 2017, mot 0,27 i 2016.

Det observerte ku-okse forholdet var 1,7 ku per okse i 2017.

Kalv- og tvillingraten var ifølge sett elg på hhv. 0,56 og 1,07 i 2017. Slaktevektene for kalv og ungdyr var på hhv. 66 og 126 kg.

I Søndre Land er det inntil videre ønskelig å redusere elgbestanden ned til et nivå tilsvarende 0,2 sett elg per dagsverk. For å oppnå dette har vi for jaktåret 2018 anbefalt et jaktuttak på 290 dyr.

## Forord

Vi ønsker å takke Søndre Land kommune v/ Einar Struksnæs og respektive bestandsplanområder for bestilling av bestandsvurderingsrapport etter jakta 2017.

En takk rettes også til alle jegerne for arbeid med innsamling av tannmateriale over flere år.

Årets rapport er i kortfattet format, men betydningen av tetthetsavhengige faktorer som grunnlag for en elgstamme av høy kvalitet er som tidligere hovedfokus og danner grunnlaget for våre anbefalinger. Vi håper rapporten kan komme til nytte i tiden fremover.

Fyresdal, 6.4.2018



Morten Meland

## Innhold

Forord .....	3
Innledning.....	5
Materiale og metode.....	5
Resultat.....	6
Hovedtall for elgjakta i 2017 .....	6
Aldersfordeling.....	6
Utvikling med alder .....	7
Kjønnsforhold .....	8
Bestandskondisjon .....	8
Nabokommunene .....	9
Konklusjon .....	10
Litteratur .....	11
Bestandsplanområdene .....	12
Søndre Land viltlag Øst.....	12
Søndre Land viltlag Vest .....	14
Fluberg Vestre driftsplanområde .....	16
Fluberg Østre driftsplanområde.....	18
Vedlegg.....	20

## Innledning

Hjorteviltartene er de økonomisk sett viktigste viltartene våre, både i form av verdier gjennom salg av jakt og kjøtt, men også som en potensiell kostnad gjennom trafikkpåkjørslar og skadegjørere på skog og innmark. Gjennom sin tilstedeværelse påvirker også hjorteviltet en rekke andre arter i naturen. Kunnskap om elgtetthet, aldersstruktur og produksjonsevne er derfor viktig i dagens forvaltning av hjortevilt.

I denne kortrapporten sammenstiller vi jegeropplysninger fra «sett elg» kombinert med alder- og vektdata fra felt elg. På bakgrunn av dette er det gitt forslag og anbefalinger til jaktuttaket for 2018. Avslutningsvis er det gjort en vurdering av elgbestanden og jaktuttak for bestandsplanområdene i Søndre Land kommune.

## Materiale og metode

### Datagrunnlag

Data fra sett og felt elg er benytta. Data er henta fra Hjorteviltregisteret ([www.hjorteviltregisteret.no](http://www.hjorteviltregisteret.no)). For enkelte fellingsstall er Statistisk sentralbyrå ([www.ssb.no](http://www.ssb.no)) benyttet. Tallmateriale om irregulær avgang av elg (tabell 03501) og tømmeravvirkning (tabell 03795) er hentet fra statistisk sentralbyrå ([www.ssb.no](http://www.ssb.no)).

Nøyaktigheten av indeksene (ku pr. okse, sett elg per jegerdagsverk m.fl.) fra sett- og felt elg varierer (Solberg m.fl. 2014). Det anbefales minimum hhv. 500 og 1000 elgobservasjoner og jegerdagsverk for å minimere tilfeldig variasjon og for å sikre statistisk nøyaktighet (Solberg m.fl. 2006). I Søndre Land er dette «kravet» oppnådd med god margin med hhv. 4566 jegerdagsverk og 1114 sette elg i løpet av jakta 2017.

### Aldersregistrering

Alderen til felte elg blir bestemt ved hjelp av tannsnitt. Kalken i de innsamlede tennene blir fjernet ved å sette tennene i 5 % saltsyre (HCl). Det blir så tatt snitt (tykkelse mindre enn 40 tusendels millimeter) på langs av tanna fra nederst på tannrota og ca. 1/3 opp på tannhalsen. Etter skylling i rennende vann, samt en prosess der tannsnittene blir farget, avleses alderen ved hjelp av lupe. Man kan da lese av «årringer» i kalklaget.



### Kohortsanalyse

Kohortsanalysen gir oss muligheten til å tilbakeberegne størrelsen på elgbestanden bakover i tid. Prinsippet er hele tiden det samme; dersom man ser bort fra migrasjon og naturlig dødelighet vil alle elger før eller senere i det aktuelle valdet/kommunen bli skutt. Dersom vi i et område aldersbestemmer alle skutte dyr, vet vi i hvilken periode de har levd og hvor gamle de til en hver tid har vært. Dermed kan vi «rekonstruere» bestanden tilbake i tid, og beregne et minimumsestimat for den faktiske bestanden. Nærmere beskrivelse av metode er beskrevet i faglitteraturen (Gangsei 2013).

### Felte elg

Fra 1985 til 2017 er det skutt 8096 elg i Søndre Land kommune, etter tall fra Hjorteviltregisteret og egen database. Faun har gjennomført aldersregistreringer siden 2003 og har alders- og vekt opplysninger for i alt 2725 elg felt i perioden 2003-2017.

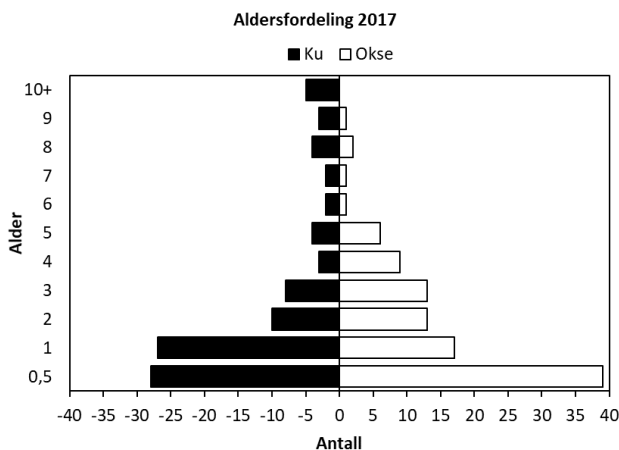
## Resultat

### Hovedtall for elgjakta i 2017

- I 2017 ble det felt 246 elg i Søndre Land.
- Felte dyr som er kontrollert for alder (n=198) viser følgende fordeling: kalv 34 %, ungdyr 22 %, eldre kyr 21 % og eldre okse 23 % (Figur 1).

### Aldersfordeling

- Vi har komplett alder- og vekstdata for 162 elg felt i 2017.
- Av dyr 1,5 år eller eldre ble det felt 47 % hanndyr.
- Av eldre okser (2,5 år eller eldre) felt i 2017 var 11% eldre enn 5,5 år.
- De eldste elgene felt i 2017 var to kyr på 15,5 år der den ene kua veide 175 kg. Den andre var uten oppgitt vekt.
- Den eldste oksen i 2017 ble aldersbestemt til 9,5 år.



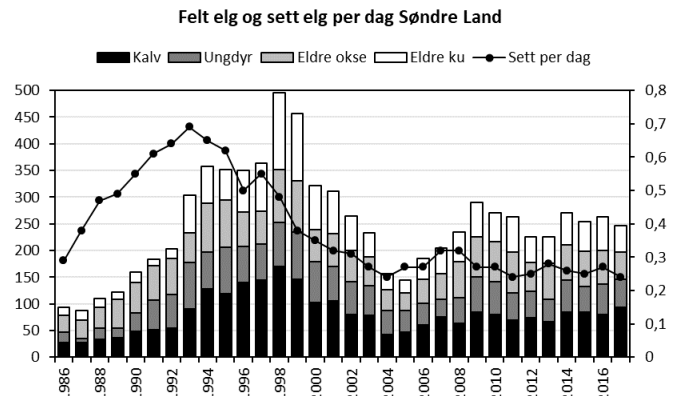
Figur 1. Alderspyramide over aldersbestemte elg fra mottatte tannkonvolutter i Søndre Land i 2017, fordelt på kjønn (x-akse) og aldersklasse (y-akse).

#### Alderspyramiden

Alderspyramiden illustrerer alderssammensetningen i jaktuttaket. Den reelle aldersfordelingen i elgbestanden vil avhenge av avskytningsfokus og jaktseleksjon. Jakttrykket er vanligvis høyest på kategoriene kalv og ungdyr. Hanndyrene er ofte i overvekt i jaktuttaket og «rekker» sjelden å bli gamle. Hodyrene blir i større grad «spart» under jakta og tillates å bli eldre enn hanndyrene.

### Utvikling i fellingstall og elgtetthet

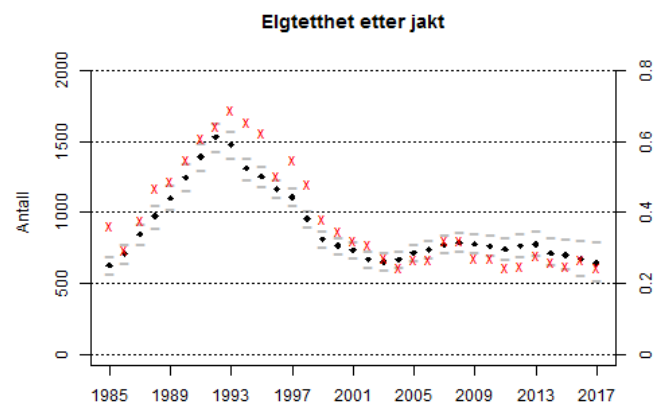
- Fellingerekorden på 496 elg ble satt i 1998.
- Senere avtok fellingstallene gradvis i perioden 1999-2004, parallelt med reduksjon i elgbestanden (Figur 2 og 3).
- Stabil utvikling i antall felte elg og elgtetthet de siste 4 årene.



Figur 2. Antall felte elg og sett elg per jegerdag i Søndre Land i perioden 1986-2017.

### Elgtetthet

- Beregnet bestand av elg i Søndre Land etter jakta 2017 er på om lag 640 elg (Figur 3).
- Det ble observert 0,24 elg per jegerdag i 2017, en svak nedgang fra 2016 da det ble sett 0,27 elg per jegerdag.

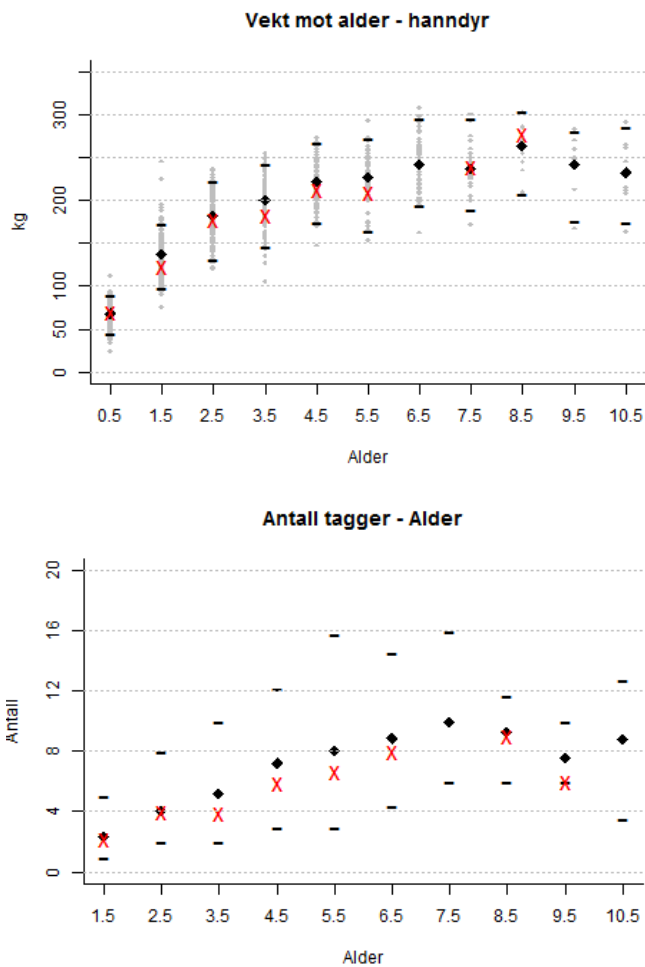


Figur 3. Beregnet elgtetthet (antall elg) etter jakt i Søndre Land i perioden 1985-2017 med svarte ruter (verdier på venstre loddrette akse). Sett per dag med røde kryss (verdier på høyre loddrette akse). 95 % -konfidensintervall for antall elg er vist med grå streker.

## Utvikling med alder

### Vekt og gevirstørrelse hos okser

- Elgoksene har jevn vekst frem til rundt 7-8 års alder, både med tanke på vekt og antall tagger i geviret (Figur 4 og 5).
- En gjennomsnittlig elgokse i Søndre Land når 200 kg slaktevekt som 3,5 åring.
- I 2017 veide en okse på 4,5 år i gjennomsnitt 214 kg og med et taggantall på 7,2.



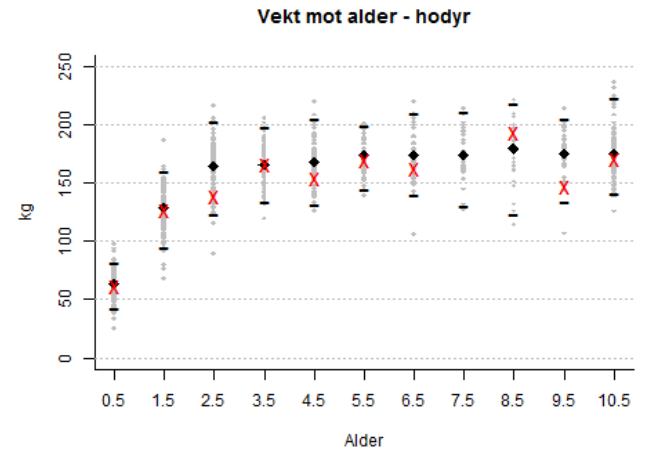
**Figur 4 og 5.** Gjennomsnittsvækt ( $n=1338$ ) og gjennomsnittlig antall tagger ( $n=944$ ) i forhold til alder for okser skutt i Søndre Land i perioden 2003-2017 med svarte ruter. Svarte streker viser øvre og nedre grense for 95 % konfidensintervall. Enkeltindivid vist med grå punkter og gjennomsnittlig vekt ( $n=82$ ) og snitt antall tagger ( $n=57$ ) for okser felt i 2017 vist med røde kryss.

#### Elgoksen 2017

Den tyngste elgen felt i 2017 var en okse som veide 287 kg og som hadde 9 tagger i geviret. Denne elgen ble aldersbestemt til 9,5 år.

### Vekt hos kyr

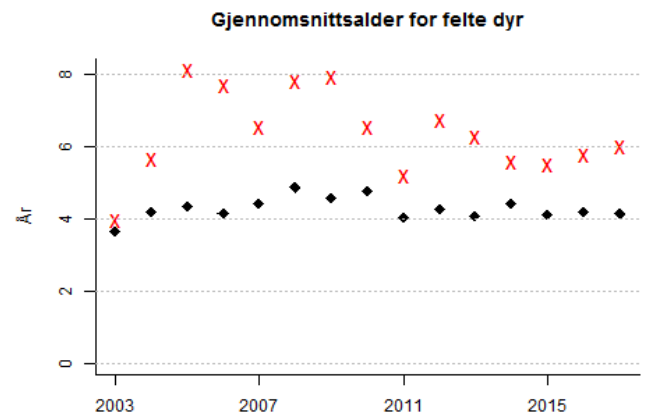
- Elgkyrne har kraftig vekst fram til 2,5 års alder, for så å stagnere i vekt.
- I 2017 stagnerte elgkyrne i vekt fra og med 3,5 års alder.
- Den tyngste kua felt i 2017 veide 210 kg og ble aldersbestemt til 8,5 år.



**Figur 6.** Gjennomsnittsvækt ( $n=1242$ ) i forhold til alder for kyr skutt i Søndre Land i perioden 2003-2017 med svarte ruter. Svarte streker viser øvre og nedre grense for 95 % konfidensintervall. Enkeltindivid vist med grå punkter og gjennomsnittlig vekt ( $n=80$ ) for kyr felt i 2017 vist med røde kryss.

### Gjennomsnittsalder

- Snittalderen på felte eldre okser ( $n=47$ ) og kyr ( $n=41$ ) i 2017 var på hhv. 4,1 og 6 år (Figur 7).
- Snittalderen for okser har holdt seg stabilt i overkant av 4 år i lang tid.
- Snittalderen på felte kyr har hatt store årlige variasjoner fra 3,7 år i 2003 til 8,1 år i 2005.



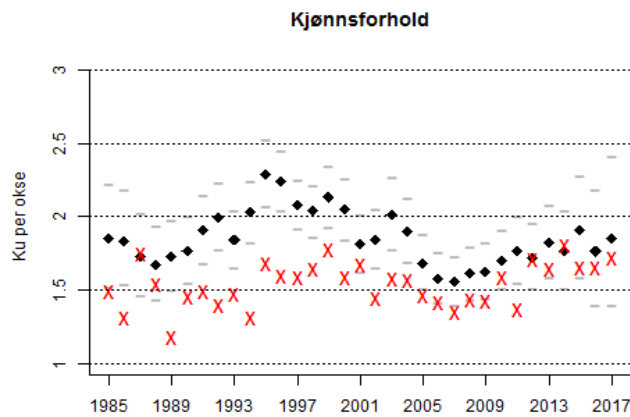
**Figur 7.** Gjennomsnittsalder for felte kyr (røde kryss,  $n=670$ ) og okser (svarte ruter,  $n=759$ ) minst 2,5 år gamle felt i Søndre Land i perioden 2003-2017.

### Vekt og alder for elgkuene

Kroppsvekt og kondisjon avgjør tidspunkt for kjønnsmodning og reproduksjon. Kvigene må være tilstrekkelig tunge for å bli kjønnsmodne som 1,5-åringer og for å produsere kalv som 2,5 åringer (Sæther 1993). Kuene er vanligvis høyproduktive fra de er 4-5 år gamle og reproduksjonen avtar når kuene blir rundt 12 år gamle (Garel m.fl. 2009). Tyngre elgkyr innen en aldersgruppe er også mer fruktbare enn lettere kyr i samme aldersgruppe (Rolandsen m.fl. 2010).

### Kjønnsforhold

- Kjønnsforholdet var ifølge sett-elg 1,7 ku per okse i Søndre Land i 2017 (Figur 8).
- Både det observerte og estimerte ku-okse forholdet har holdt seg relativt stabilt de siste 6 årene.
- Dersom trenden med at det felles en overvekt av hodyr i uttaket fortsetter, forventer vi at kjønnsforholdet vil bli jevnere.



Figur 8. Beregnet kjønnsforhold etter jakta i perioden 1985-2017 med svarte ruter og 95 % konfidensintervall med grå streke. Ku per okse fra sett elg med røde kryss.

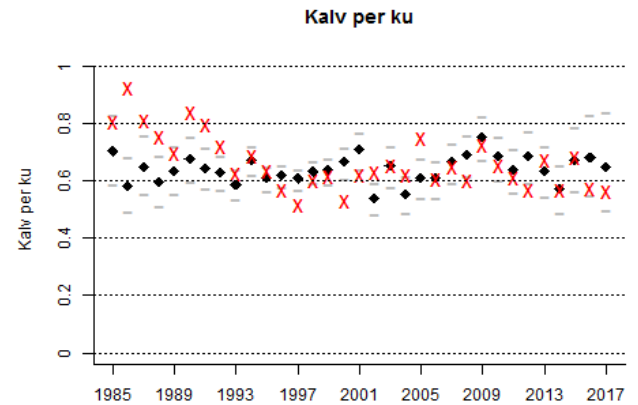
### Kjønnsforhold

Kjønnsforholdet er vanligvis uttrykt som antall ku sett per okse. Et skeivere kjønnsforhold enn 1:1 gir et større produksjonspotensial i stammen, mens et jevnere kjønnsforhold øker sannsynligheten for at oksene blir eldre. Overvekt av okser i jaktuttaket vil medføre et skeivere kjønnsforhold. Kjønnsforholdet bør tilpasses ønsket avskytningstrategi og forvaltningsmål. Studier fra Telemark og Hedmark har vist at bedekningskapasiteten trolig ikke er begrensende i elgbestander med et kjønnsforhold med 1,5-2 ku per okse (Milner m.fl. 2012). Dreining mot et svært skjevt kjønnsforhold (>3:1) kan imidlertid medføre uønskede effekter som forsinket kalvetidspunkt (Sæther 2009).

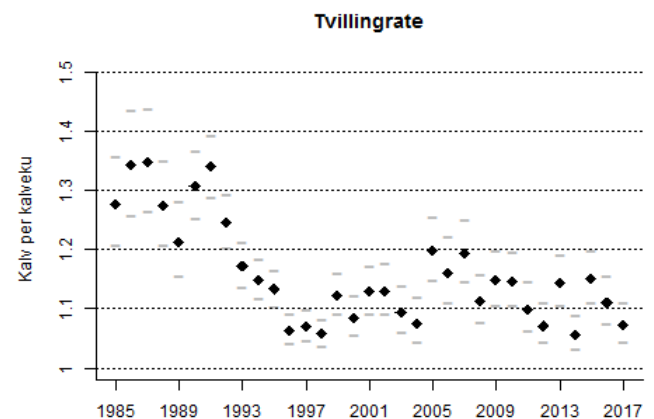
### Bestandskondisjon

#### Kalv- og tvillingrate

- I 2017 ble det observert en kalv- og tvillingrate på hhv. 0,56 og 1,07 (Figur 9 og 10).
- Etter et kraftig fall i kalveproduksjon på starten av 90-tallet har kalve- og tvillingraten holdt seg noenlunde stabile, men på et lavere nivå enn tidligere.



Figur 9. Kalv per ku fra sett elg i Søndre Land i perioden 1985-2017 med røde kryss. Estimert kalvrate for jakt i samme periode med svarte ruter. 95% konfidensintervall med grå streker.



Figur 10. Kalv per kalvku/tvillingrate fra sett elg i Søndre Land i perioden 1985-2017.

#### Kalve- og ungdyrvekter

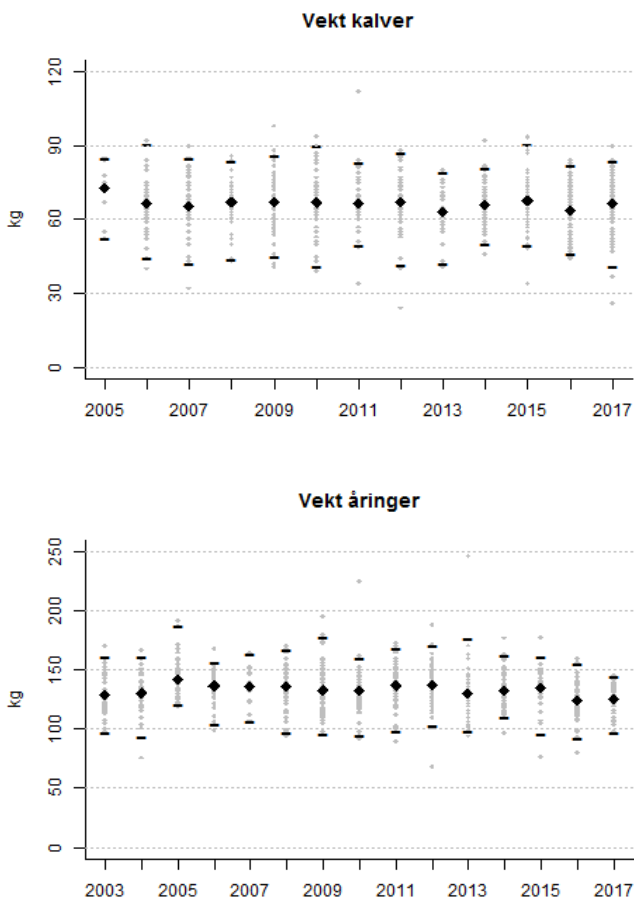
- Gjennomsnittlige slaktevekter for kalv og ungdyr i 2017 var på hhv. 66 kg og 126 kg (Figur 11 og 12).
- Slaktevektene for kalv og ungdyr hadde en svak økning fra fjoråret da vektene for kalv og ungdyr var på hhv. 64 og 124 kg.



### Slaktevekter

Slaktevekter på kalv og ungdyr avhenger i stor grad av tetthetsavhengige faktorer som bestandstetthet og næringstilgang og det er bred enighet om at langsiktige endringer i gjennomsnittlige kalv- og ungdyrvekter i hovedsak skyldes redusert mattilbud som følge av økte bestandstettheter (Solberg m.fl. 2006). I tillegg vil klima og valg av avskytingsstrategi være medvirkende faktorer.

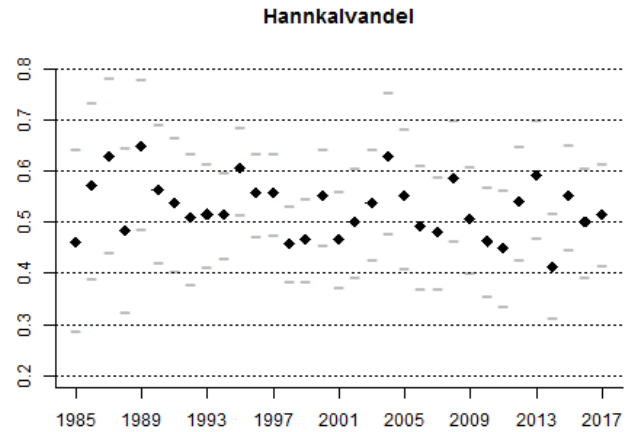
Årlige variasjoner i vær og klima vil også påvirke gjennomsnittsvektene til kalv og ungdyr. Generelt virker milde og fuktige somre sammenfallende med høye årsvekter (Sæther 1985).



**Figur 11 og 12.** Gjennomsnittsvikter for kalver ( $n = 677$ ) og ungdyr ( $n = 587$ ) skutt i Søndre Land i perioden 2003/05-2017 med svarte ruter. Svarte streker viser øvre og nedre grense for 95 % konfidensintervall. Slaktevekter for enkeltindivider vist med grå punkt.

### Hannkalvandel

- I 2017 ble det felt 52 % hannkalv, mot 50 % hannkalv i uttaket året før.
- Andelen hannkalv i uttaket har de siste 5 årene vært 51 % i snitt.



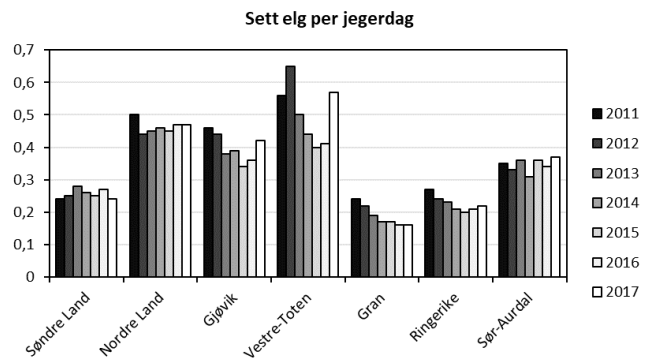
**Figur 13.** Andel hannkalv blant de skutte kalvene i Søndre Land i perioden 1985-2017. 95 % konfidensintervall med grå streker.

### Hannkalvandel

I en bestand med god kondisjon blir det normalt født en liten overvekt av hannkalv. En høy andel hannkalv er derfor positivt. Hannkalvandelens i norske elgbestander har avtatt over tid parallelt med økende elgtettheter (Bjørneraas 2009).

### Nabokommunene

- Utviklingen i elgtetthet i nabokommunene kan påvirke tettheten av elg i Søndre Land (Figur 14).
- Ringerike og Gran har merkbare lavere elgtettheter enn resten av nabokommunene.
- Sett elg indikerer at elgtettheten er høyest i Nordre Land, Vestre Toten og Gjøvik av nabokommunene.



**Figur 14.** Sett elg per jegerdag i Søndre Land og nabokommunene i perioden 2011-2017.

## Konklusjon

Vi har beregnet en elgbestand på rundt 640 elg etter jakta 2017, tilsvarende en elgtetthet på omlag 10 elg per 10 000 daa tellende elgareal. Det ble sett 0,24 elg per jegerdag i 2017.

Vårt tetthetsestimert etter jakta 2017 tyder på en svak nedgang i elgtetthet fra 2016. Målt i antall elg synes elgtettheten å ha vært høyere relativt sett enn det som ble beregnet i fjorårets rapport. Tettheten ble den gang trolig underestimert. Til forskjell fra tidligere år, er det i årets tetthetsberegning tatt utgangspunkt i en oppdagbarhet under jakt som beregner tettheten mer presist enn tidligere.

Det generelle inntrykket vårt er at bestandsplanområdene har hatt et forsiktig uttak i første året av ny planperiode. Vi anbefaler en oppjustering i fellingstall i 2018 for alle bestandsplanområdene, og spesielt for Fluberg Øst og Vest. For mer detaljerte vurderinger av hvert enkelt vald, se siste kapittel «Bestandsplanområdene».

I kommunale mål for hjorteviltforvaltningen i Søndre Land er en av hovedmålsettingene at beiteutnyttelsen ikke skal overstige 40 % og 30 % av siste års

skuddproduksjon på hhv. ROS-artene og furu i noen vald. Førrige elgbeitetaksering ble gjennomført i 2015 og det planlegges ny takst våren 2018. Resultatet fra denne taksten vil gi verdifull informasjon av dagens beitetrykk og danne et viktig grunnlag for veien videre i forvaltning av elg i Søndre Land.

Jakta 2017 resulterte i 246 felte dyr, og synes å ha gitt en svak nedgang i elgtetthet. I kommunale mål for hjorteviltforvaltningen i Søndre Land er det inntil videre ønskelig å stabilisere elgbestanden på et nivå tilsvarende 0,2 sett elg per dagsverk.

For å oppnå dette har vi for jaktåret 2018 anbefalt et jaktuttak på 290 dyr, med en foreslått fordeling i uttaket på 95 kalv, 105 kyr og 90 okser. Det er tatt høyde for et uttak på 275 dyr i bestandsplanområdene og et uttak på 15 dyr i jaktfelt med direkte tildeling fra Søndre Land kommune (Tabell 1). For å oppnå et jevnere kjønnsforhold kan det med fordel felles en overvekt av hodyr som foreslått.

**Tabell 1:** Beregninger for antall elg fra og med før jakt 2017 til etter jakt 2018. Forutsetningene er 5 % naturlig dødelighet og 0,65 kalv per ku for jakt. Det er lagt til grunn en hannkalvandel på 52 % (snittverdier siste 3 år).

	Før jakt 2017	Jaktuttak 2017	Etter jakt 2017	Før jakt 2018	Jaktuttak 2018	Etter jakt 2018
Kalver	252	93	159	239	95	144
Kyr	392	81	311	368	105	263
Okser	242	72	170	240	90	150
Sum	886	246	640	847	290	557
Kalv per ku	0,64		0,51	0,65		0,55
Ku per okse	1,62		1,83	1,53		1,75

## Litteratur

- Bjørneraas, K et.al. 2009. Large-scale spatiotemporal variation in calf sex ratio in moose (*Alces alces*): an effect of density-dependent decrease in maternal condition? *Canadian Journal of Zoology* 87: 346-355.
- Gangsei, L.E. 2013. A Bayesian method for estimating moose (*Alces alces*) population size based on hunter observations and killed at age data. Master Thesis 2013. Norwegian University of Life Sciences
- Garel, M et.al. 2009. Age, size and spatiotemporal variation in ovulation patterns of a seasonal breeder, the Norwegian moose (*Alces alces*). *American Naturalist* 173: 89-104.
- Milner, J.M, Storaas, T., Beest, F.M.v, Lien, G. 2012. Sluttrapport for Elgføringsprosjektet. Høgskolen i Hedmark. 89s.
- Rolandsen, C.M, Solberg, E.J., Bjørneraas, K., Heim, M., Van Moorter, B., Herfindal, I., Garel, M., Pedersen, P. H., Sæther, B. E., Lykkja, O.N., Os, Ø. 2010. Elgundersøkelsene i Nord-Trøndelag, Bindal og Rissa 2005-2010. Sluttrapport. NINA rapport 588. 142 s.
- Solberg, E. J., Rolandsen, C. M., Heim, M., Grøtan, V., Garel, M., Sæther, B.-E., Nilsen, E. B., Austrheim, G., Herfindal, I. 2006. Elgen i Norge sett med jegerøyne. En analyse av jakt-materialet fra overvåkningsprogrammet for elg og det samlede sett elg-materialet for perioden 1966-2004. NINA Rapport 125.
- Solberg, E. J., Rolandsen, C. M., Herfindal, I. & Heim, M. 2007. Hjortevilt og trafikk i Norge: En analyse av hjorteviltrelaterte trafikk-ulykker i perioden 1970-2007. NINA rapport 463. Norsk Institutt for Naturforskning
- Solberg, E. J., Veiberg, V., Rolandsen, C. M., Ueno, M., Nilsen, E. B., Gangsei, L. E., Stenbrenden, M. & Libjå, L. E. 2014. Sett elg- og sett hjort-overvåkingen: Styrker og forbedringspotensial. – NINA Rapport 1043. 103 s.
- Sæther, B.E. 1985. Annual variation in carcass weight of Norwegian moose in relation to climate along a latitudinal gradient. *Journal of Wildlife Management* 49:977-983.
- Sæther, B.E. et.al. 1993. Ecological correlates of individual variation in age at maturity in female moose (*Alces alces*): the effects of enviromental variability. *Journal of Animal Ecology* 62: 482-489
- Sæther, B.E. mfl. 2009. Effekter av rettet avskyting på elgbestanden på Vega. NINA fagrapport

## Bestandsplanområdene

### Søndre Land viltlag Øst

#### Bestandsutvikling

I 2017 ble det felt totalt 41 elg fordelt på 17 kalv, 14 okse og 10 kyr (Figur «SLØ» øvre venstre figur). Dette utgjorde 6 dyr færre enn planlagt minimumsuttak. Det ble felt 2 færre okser og 5 færre kyr enn det den fastsatte avskyttningsplanen tilsier.

Utviklingen i elgtetthet, målt etter sett elg per dag, tyder på at elgtettheten er stabil. I 2017 ble det sett 0,2 elg per jegerdag, mot 0,17 elg per dag i 2016 (Figur «SLØ», øvre venstre figur).

#### Jaktpress

Jaktpresset, målt etter andelen skutte av sette dyr har hatt en relativ stabil utvikling. I 2017 falt jaktpresset for alle kategorier da jaktpresset på okse, ku og kalv var på hhv. 24, 9 og 26 % (Figur «SLØ», midtre høyre del).

#### Kjønnsforhold

Det observerte kjønnsforholdet har hatt store årlige variasjoner. I 2017 var ku-okse forholdet 1,8 (Figur «SLØ», midtre venstre del).

#### Bestandskondisjon

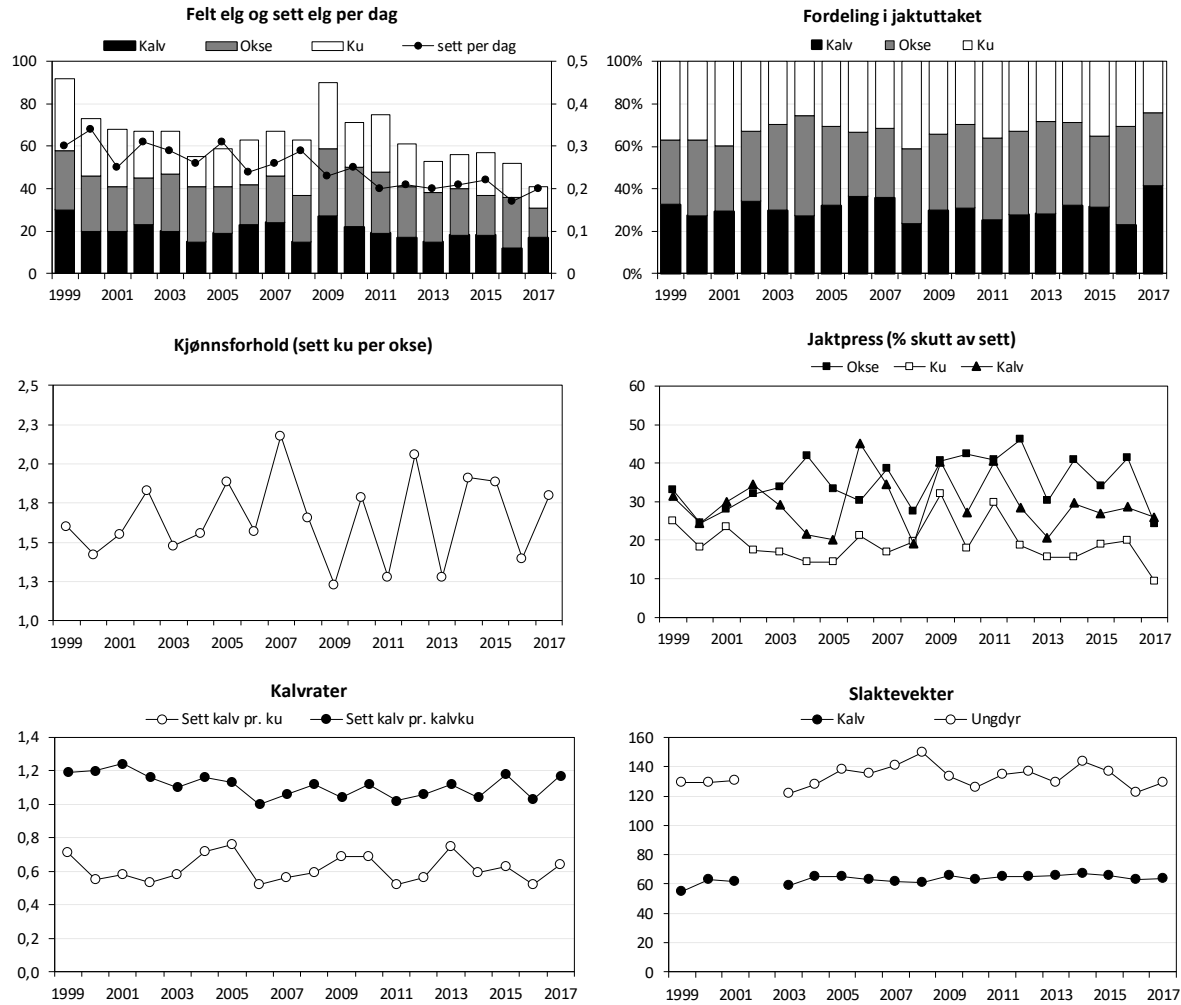
I 2017 var kalve- og tvillingraten for «SLØ» på hhv. 0,64 og 1,17 (Figur «SLØ», nedre venstre delfigur), noe som er betydelig høyere enn for kommunen samlet (hhv. 0,56 og 1,07). Slaktevektene var for kalv og ungdyr var i 2017 på hhv. 64 og 129 kg (Figur «SLØ», nedre høyre delfigur). Snittvektene for kalv og ungdyr i siste treårsperiode har vært ganske like, med vekt på hhv. 64 og 130 kg.

#### Anbefaling

Utviklingen i elgtetthet og fellingstall har i stor grad vært stabil i SLØ over tid, og nær det kommunale bestandsmålet på 0,2 elg per dag. I gjeldende bestandsplan er det en målsetting å øke kalveproduksjon og slaktevekter for kalv og ungdyr over dagens nivå. For å oppnå dette er det nødvendig å holde bestanden stabil fremover. Vi anbefaler at det i 2018 felles minimum 50 dyr. Det lave jaktpresset på hodyr i 2017, tilsier at det bør felles flere hodyr for å unngå kortsiktig bestandsvekst.

**Tabell SLØ:** Avskyttningsplan for perioden 2017-2021. Fordelt med minimumstall og maksimumstall for kyr (1,5 år eller eldre), okser (1,5 år eller eldre) og kalver.

År	Ku		Okse		Kalv		Sum	
	Minst	Maks	Minst	Maks	Minst	Maks	Minst	Maks
<b>2017</b>	15	22	16	22	16	22	47	66
<b>2018</b>	15	22	16	22	16	22	47	66
<b>2019</b>	15	22	16	22	16	22	47	66
<b>2020</b>	14	22	14	22	14	22	42	66
<b>2021</b>	14	22	14	22	14	22	42	66
<b>Sum</b>	<b>73</b>	<b>110</b>	<b>76</b>	<b>110</b>	<b>76</b>	<b>110</b>	<b>225</b>	<b>330</b>



**Figur «SLØ»** Felte elg samt sett elg per jegerdag (øvre venstre delfigur), felte elg fordelt på alder og kjønn (øvre høyre delfigur), sett ku per okse (midtre venstre delfigur), jaktpress («skutt av sett», midtre høyre delfigur), kalvrater (nedre venstre delfigur), samt gjennomsnittlige slaktevekter for kalv og ungdyr (nederste høyre delfigur) i «SLØ» i perioden 1999-2017. Tall hentet fra [www.hjorteviltregisteret.no](http://www.hjorteviltregisteret.no) og Fauns database (slaktevekter).

## Søndre Land viltlag Vest

### Bestandsutvikling

Det ble felt 128 elg i jakta 2017 der uttaket fordelte seg på 56 kalv, 28 okser og 44 kyr (Figur «SLV» øvre venstre figur). Dette var 2 dyr færre enn planlagt minimumsuttak. Det ble felt 6 flere kalver, samt 14 okser og 1 ku færre enn fastsatt avskytningsplan (Tabell SLV). Siden dette er første året i ny plan, kan avskytingen justeres i kommende år.

Elgtettheten i SLV har tidligere vært på et noe høyere nivå sammenlignet med SLØ. To år med relativt høye uttak har gitt en svak ønsket nedgang i tetthet. I 2017 ble det sett 0,23 elg per jegerdag, mot 0,3 elg per dag i 2016 (Figur «SLV», øvre venstre figur).

### Jaktpress

Jaktpresset, målt etter andelen skutte av sette dyr har hatt en relativt stabil utvikling. Unntaket er jaktpresset på kalv i 2017, som økte betydelig. I 2017 var jaktpresset på okse, ku og kalv hhv. 28, 23 og 52 % (Figur «SLV», midtre høyre del).

### Kjønnsforhold

Kjønnsforholdet viser en klar utvikling til å bli skeivere (flere kyr per okse i bestanden). I 2017 var ku-okse forholdet 1,9 (Figur «SLV», midtre venstre del).

### Bestandskondisjon

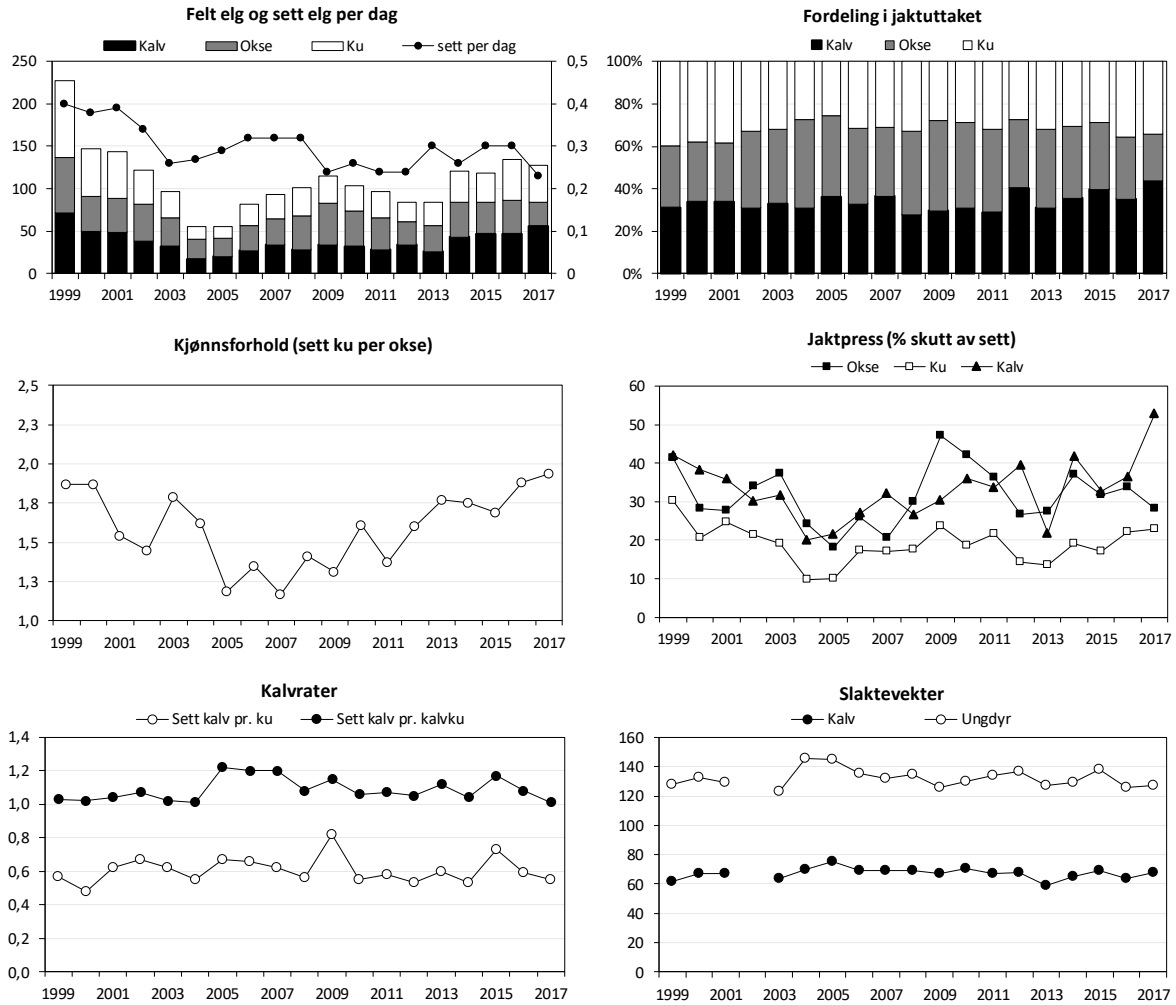
Kalveproduksjonen har i de siste årene vært noe lavere enn for kommunen samlet sett. I 2017 var kalve- og tvillingratene for «SLV» på hhv. 0,55 og 1,01 (Figur «SLV», nedre venstre delfigur). Slaktevektene for kalv og ungdyr i 2017 var på hhv. 68 og 127 kg (Figur «SLV», nedre høyre delfigur).

### Anbefaling

For å nå målet om å stabilisere bestanden på 0,2 sett elg per dag, anbefaler vi at jakttrykket som minimum opprettholdes i 2018. I bestandsplanen for Søndre Land viltlag er en målsetting å ha en kjønnsstruktur på rundt 1,5 ku per okse. For å oppnå et jevnere kjønnsforhold anbefaler vi at det også fremover felles flere hodyr enn hanndyr relativt sett. Vi anbefaler et uttak i 2018 på 135 dyr. I de siste to årene av perioden vil det være naturlig å redusere uttaket, etter at tettheten av elg er stabilisert på et noe lavere nivå enn i dag.

**Tabell SLV:** Avskytningsplan for perioden 2017-2021. Fordelt med minimumstall og maksimumstall for kyr (1,5 år eller eldre), okser (1,5 år eller eldre) og kalver.

År	Ku		Okse		Kalv		Sum	
	Minst	Maks	Minst	Maks	Minst	Maks	Minst	Maks
<b>2017</b>	45	50	42	50	43	50	130	150
<b>2018</b>	42	47	38	46	40	47	120	140
<b>2019</b>	42	47	38	46	40	47	120	140
<b>2020</b>	34	40	33	40	33	40	100	120
<b>2021</b>	34	40	33	40	33	40	100	120
<b>Sum</b>	<b>197</b>	<b>224</b>	<b>184</b>	<b>222</b>	<b>189</b>	<b>224</b>	<b>570</b>	<b>670</b>



**Figur «SLV»** Felte elg samt sett elg per jegerdag (øvre venstre delfigur), felte elg fordelt på alder og kjønn (øvre høyre delfigur), sett ku per okse (midtre venstre delfigur), jaktpress («skutt av sett», midtre høyre delfigur), kalvrater (nedre venstre delfigur), samt gjennomsnittlige slaktevekter for kalv og ungdyr (nederste høyre delfigur) i «SLV» i perioden 1999-2017. Tall hentet fra [www.hjorteviltregisteret.no](http://www.hjorteviltregisteret.no) og Fauns database (slaktevekter).

## Fluberg Vestre driftsplanområde

### Bestandsutvikling

I 2017 ble det felt 40 elg hvorav 7 kalv, 19 okser og 14 kyr (Figur «FLV» øvre venstre figur). Det ble felt 11 elg færre enn planlagt minimumsuttak, hvorav 7 kalver, 1 okse og 3 kyr.

I 2017 ble det observert 0,32 elg per jegerdag, en svak nedgang fra 0,36 sett elg per dag i 2016 (Figur «FLV», øvre venstre figur).

### Jaktpress

Jaktpresset, målt etter andelen skutte av sette dyr har vært forholdsvis stabil for ku og kalv. Jaktpresset på okse har vært på et høyere nivå, men med store årlige variasjoner. Jaktpresset på okse, ku og kalv i 2017 var på hhv. 32, 17 og 17 % (Figur «FLV», midtre høyre del).

### Kjønnsforhold

Kjønnsforholdet i FLV har hatt store årlige variasjoner, men har i siste treårsperiode vært nær en ønskelig kjønnsstruktur på 1,5 ku per okse. I 2017 var ku-okse forholdet 1,4 (Figur «FLV», midtre venstre del).

### Bestandskondisjon

Bestandskondisjonen i FLV må betegnes som relativt lav sammenlignet med kommunen samlet. Det er spesielt slaktevektene for ungdyr og kalveproduksjonen som har vært lav de siste tre årene. I 2017 var kalve- og tvillingratene på hhv. 0,51 og 1,03 (Figur «FLV», nedre venstre delfigur). Slaktevektene var for kalv og ungdyr var i 2017 på hhv. 66 og 121 kg (Figur «FLV», nedre høyre delfigur).

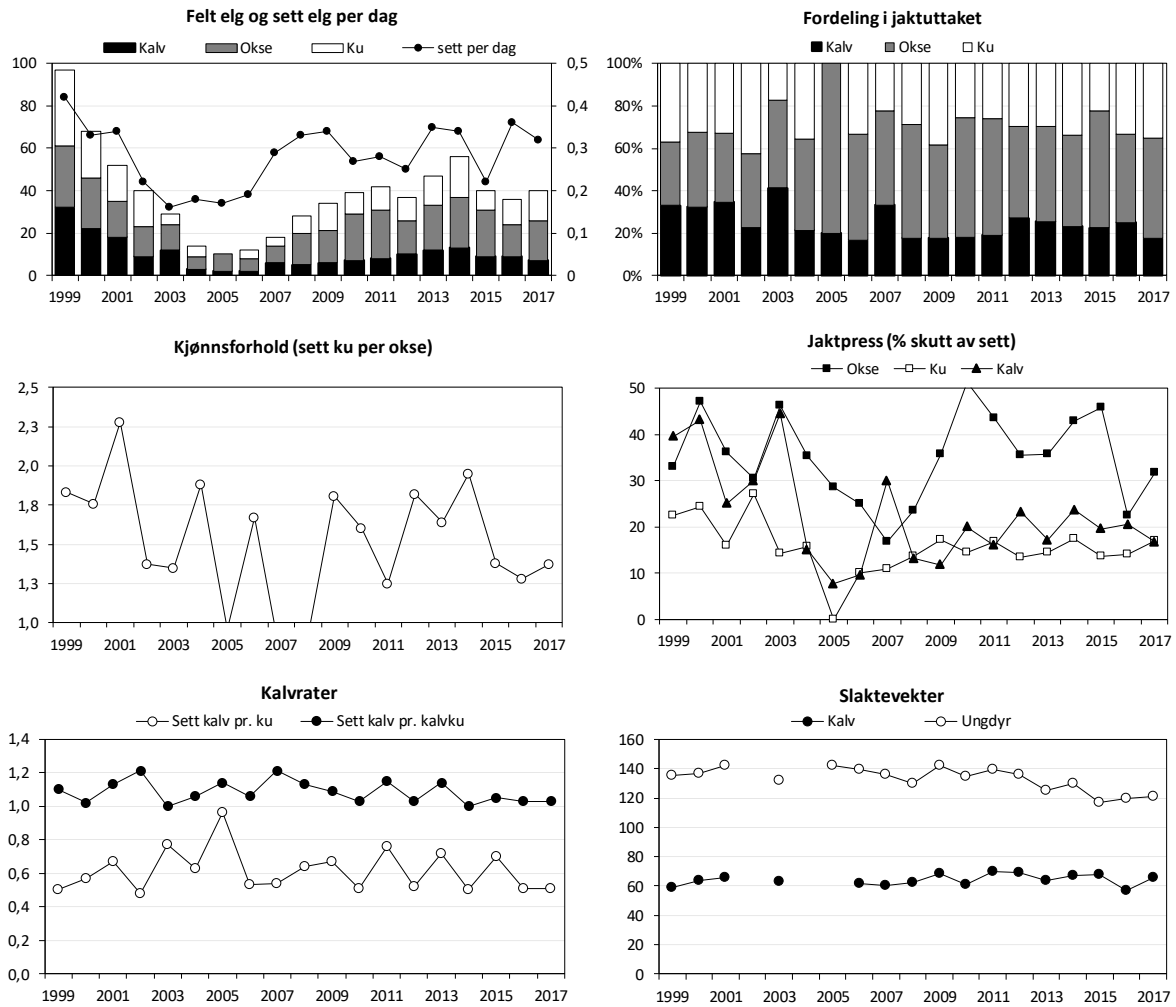
### Anbefaling

For å oppnå en bestandsreduksjon i tråd med vedtatt bestandsplan, anbefaler vi at uttaket oppjusteres kommende år. I 2018 anbefaler vi et minimumsuttak på 55 dyr for å oppnå en reel reduksjon i elgtetthet. Vi anbefaler et noe høyere uttak av hodyr for å oppnå en mer effektiv bestandsreduksjon.

**Tabell FLV:** Avskyttingsplan for perioden 2017-2021. Fordelt med minimumstall og maksimumstall for kyr (1,5 år eller eldre), okser (1,5 år eller eldre) og kalver.

År	Ku		Okse		Kalv		Sum	
	Minst	Maks	Minst	Maks	Minst	Maks	Minst	Maks
<b>2017</b>	17	22	20	25	14	19	51	66
<b>2018</b>	17	22	20	25	14	19	51	66
<b>2019</b>	15	22	18	25	12	19	45	66
<b>2020</b>	13	22	15	25	11	19	39	66
<b>2021</b>	13	22	15	25	11	19	39	66
<b>Sum</b>	<b>75</b>	<b>110</b>	<b>88</b>	<b>125</b>	<b>62</b>	<b>95</b>	<b>225</b>	<b>330</b>





**Figur «FLV»** Felte elg samt sett elg per jegerdag (øvre venstre delfigur), felte elg fordelt på alder og kjønn (øvre høyre delfigur), sett ku per okse (midtre venstre delfigur), jaktpress («skutt av sett», midtre høyre delfigur), kalvrater (nedre venstre delfigur), samt gjennomsnittlige slaktevekter for kalv og ungdyr (nederste høyre delfigur) i «FLV» i perioden 1999-2017. Tall hentet fra [www.hjorteviltregisteret.no](http://www.hjorteviltregisteret.no) og Fauns database (slaktevekter).

## Fluberg Østre driftsplanområde

### Bestandsutvikling

Det ble felt 23 elg i jakta 2017 hvorav 8 kalv, 7 okser og 8 kyr (Figur «FLØ» øvre venstre figur). Jaktuttaket i 2017 var 7 dyr færre enn planlagt minste uttak fra vedtatt bestandsplan (Tabell FLØ).

Etter en noe overraskende økning til 0,3 sett elg per dag i 2016, avtok sett elg per dag til 0,24 i 2017 (Figur «FLØ», øvre venstre figur).

### Jaktpress

Jaktpresset, målt etter andelen skutte av sette dyr har vært forholdsvis stabilt over tid, men med årlige variasjoner. I 2017 var jaktpresset på okse, ku og kalv hhv. 23, 13 og 31 % (Figur «FLØ», midtre høyre del).

### Kjønnsforhold

Kjønnsforholdet synes noe å ha blitt skeivere de siste to årene, til tross for et relativt jevnt uttak av hanndyr og hodyr over tid. I 2017 ble det sett 2 ku per okse (Figur «FLØ», midtre venstre del).

### Bestandskondisjon

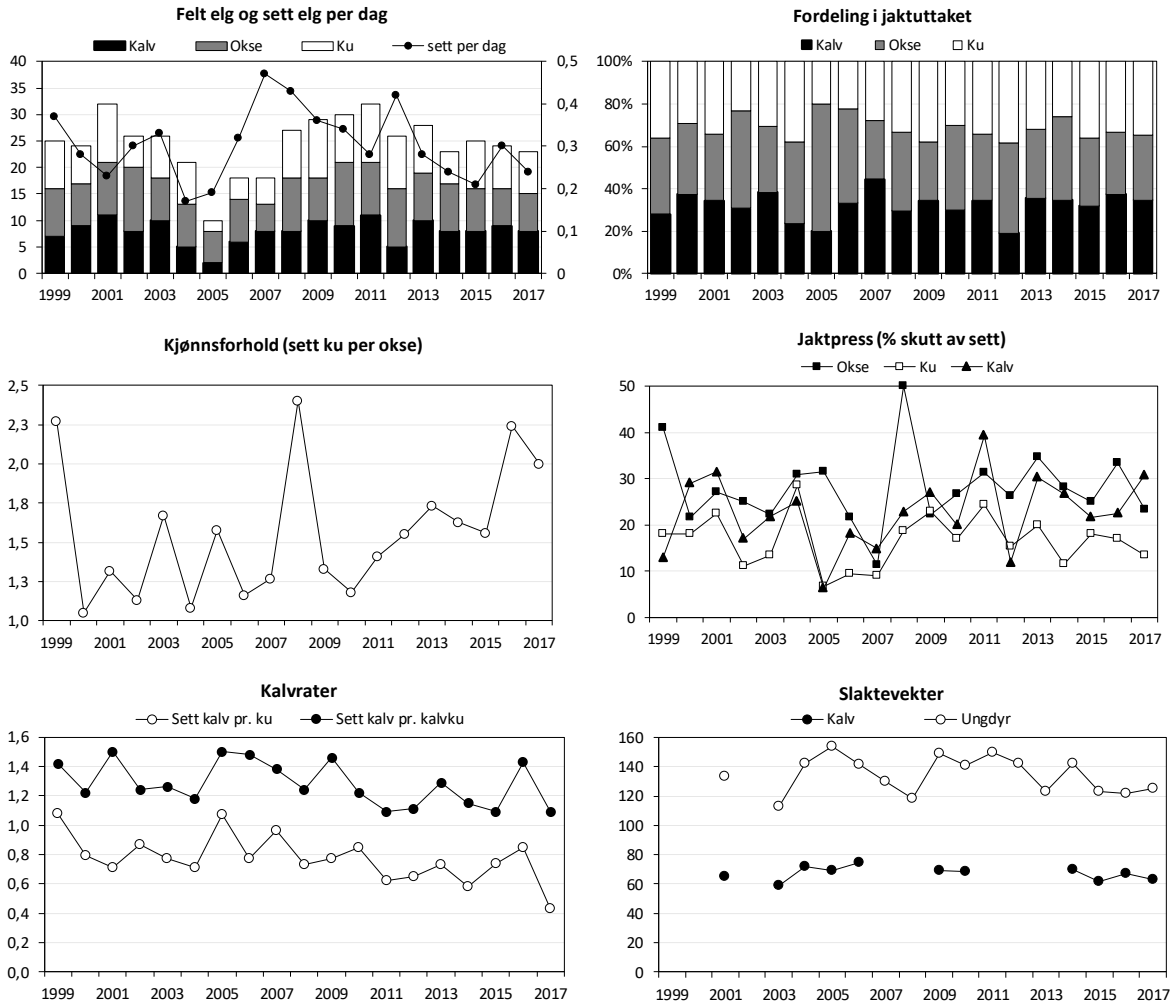
I 2017 var kalve- og tvillingratene på hhv. 0,43 og 1,09 (Figur «FLØ», nedre venstre delfigur). Slaktevektene for kalv og ungdyr var i 2017 på hhv. 63 og 125 kg (Figur «FLØ», nedre høyre delfigur). Her må det bemerkes at antall kalve- og ungdyrvekter, samt antall jegerdager per år er noe lavt, og tallene blir dermed noe usikre. Den svært lave kalveraten i 2017 har vi ingen fullgod forklaring på, men få jegerdagsverk og få elgobservasjoner er nok en medvirkende årsak.

### Anbefaling

Elgtettheten i FLØ ligger nær ønsket tetthet i snitt. For å stabilisere bestanden ytterligere anbefaler vi en økning i avskyting for 2018. Et uttak på 35 dyr vil i større grad stabilisere bestanden rundt 0,2 sett elg per dag og anbefales. Det er verdt å nevne at det er stor variasjon mht. elgtetthet i løpet av jakta innad i bestandsplanområdet, da deler av arealet er lavereliggende vinterbeiteområder og resten høyereliggende områder. For å oppnå et høyere uttak i de lavereliggende områdene kan økt jaktinnsats sent i jakta være en mulig løsning. For å oppnå et jevnere kjønnsforhold anbefales det at det fremover felles noe flere hodyr enn hanndyr relativt sett.

**Tabell FLØ:** Avskytningsplan for perioden 2017-2021. Fordelt med minimumstall og maksimumstall for kyr (1,5 år eller eldre), okser (1,5 år eller eldre) og kalver.

År	Ku		Okse		Kalv		Sum	
	Minst	Maks	Minst	Maks	Minst	Maks	Minst	Maks
<b>2017</b>	10	13	10	13	10	13	30	39
<b>2018</b>	10	13	10	13	10	13	30	39
<b>2019</b>	10	13	10	13	10	13	30	39
<b>2020</b>	8	12	8	12	8	12	24	36
<b>2021</b>	8	12	8	12	8	12	24	36
<b>Sum</b>	<b>46</b>	<b>63</b>	<b>46</b>	<b>63</b>	<b>46</b>	<b>63</b>	<b>138</b>	<b>189</b>



**Figur «FLØ»** Felte elg samt sett elg per jegerdag (øvre venstre delfigur), felte elg fordelt på alder og kjønn (øvre høyre delfigur), sett ku per okse (midtre venstre delfigur), jaktpress («skutt av sett», midtre høyre delfigur), kalvrater (nedre venstre delfigur), samt gjennomsnittlige slaktevekter for kalv og ungdyr (nederste høyre delfigur) i «FLØ» i perioden 1999-2017. Tall hentet fra [www.hjorteviltregisteret.no](http://www.hjorteviltregisteret.no) og Fauns database (slaktevekter).

## Vedlegg

Rådata for: SØNDRE LAND ELG

Fellingsår: 2017

Valdnummer: 0536V0004 Fluberg Vestre

Valdansvarlig: Lars W. Grøholt

Jaktfeltnr: 0536J0044

Nordraak

Jaktleder:

Ole Petter Nordraak

Felt nr.	Kjønn	Dato	Veid vekt	Ant. vekt	Melk	Kalver	Fjølgev.	Tagger	Alder	Tvilling	Flått	Hjortelusflue	Merknad
1	Ho	26 . 9	116						1,5		Ingen	Ingen	
10	Hann	7 . 10						2	1,5		Ingen	Ingen	Slaktevekt ikke oppgitt
11	Ho	16 . 10	184			0			3,5		Ingen	Ingen	
12	Ho	22 . 10	75						0,5		Ingen	Ingen	
2	Hann	26 . 9	156					2	2,5		Ingen	Ingen	
3	Hann	28 . 9	242					6	5,5		Ingen	Ingen	
4	Ho	29 . 9	149			0			6,5		Ingen	Ingen	
5	Hann	29 . 9	235					6	4,5		Ingen	Ingen	
6	Hann	3 . 10	61						0,5	1	Ingen	Ingen	
7	Hann	3 . 10	62						0,5	1	Ingen	Ingen	
8	Ho	6 . 10	150		1	1			9,5		Ingen	Ingen	
9	Hann	7 . 10	140					2	1,5		Ingen	Ingen	

<b>Jaktfeltnr:</b>		0536J0045		Grøholt		<b>Jaktleder:</b>		Lars W Grøholdt					
<b>Felt nr.</b>	<b>Kjønn</b>	<b>Dato</b>	<b>Veid vekt</b>	<b>Ant. vekt</b>	<b>Melk</b>	<b>Kalver</b>	<b>Fjølgev.</b>	<b>Tagger</b>	<b>Alder</b>	<b>Tvilling</b>	<b>Flått</b>	<b>Hjortelusflue</b>	<b>Merknad</b>
1	Ho	26 . 9			1	1			7,5		Ingen	Ingen	Slaktevekt ikke oppgitt
2	Hann	30 . 9	212					7			Ingen	Ingen	Kjeve ble borte på slakteri. Antatt 3,5 år
3	Ho	1 . 10	126								Ingen	Ingen	Tenner ødelagt ved koking
4	Hann	4 . 10		135				2	1,5		Ingen	Ingen	
5	Ho	6 . 10		180		0			2,5		Ingen	Ingen	
6	Ho	12 . 10									Ingen	Ingen	Tenner tatt av fugl. Antatt 3,5 år
7	Hann	15 . 10		140				2	1,5		Ingen	Ingen	

<b>Jaktfeltnr:</b>		0536J0047		Wilberg		<b>Jaktleder:</b>		Olav Hagenborg					
<b>Felt nr.</b>	<b>Kjønn</b>	<b>Dato</b>	<b>Veid vekt</b>	<b>Ant. vekt</b>	<b>Melk</b>	<b>Kalver</b>	<b>Fjølgev.</b>	<b>Tagger</b>	<b>Alder</b>	<b>Tvilling</b>	<b>Flått</b>	<b>Hjortelusflue</b>	<b>Merknad</b>
1	Hann	25 . 9	187					3	2,5		Ingen	Ingen	
2	Hann	28 . 9	127					2	1,5		Ingen	Ingen	
3	Hann	26 . 9	98					3	1,5		Ingen	Ingen	
4	Ho	12 . 10	140						1,5		Ingen	Ingen	

<b>Jaktfeltnr:</b>		0536J0048		Næs jaktlag		<b>Jaktleder:</b>		Olaf Sæthre					
<b>Felt nr.</b>	<b>Kjønn</b>	<b>Dato</b>	<b>Veid vekt</b>	<b>Ant. vekt</b>	<b>Melk</b>	<b>Kalver</b>	<b>Fjølgev.</b>	<b>Tagger</b>	<b>Alder</b>	<b>Tvilling</b>	<b>Flått</b>	<b>Hjortelusflue</b>	<b>Merknad</b>
1	Hann	25 . 9	190					2	2,5		Ingen	Ingen	
2	Ho	1 . 10	123			0			1,5		Ingen	Ingen	
3	Hann	4 . 10	287					9	8,5		Ingen	Ingen	
4	Ho	21 . 10	110			0			1,5		Ingen	Ingen	

<b>Jaktfeltnr:</b>	0536J0049	Bull				<b>Jaktleder:</b>	Marcus Chr. Bull						
<b>Felt nr.</b>	<b>Kjønn</b>	<b>Dato</b>	<b>Veid vekt</b>	<b>Ant. vekt</b>	<b>Melk</b>	<b>Kalver</b>	<b>Fjølgev.</b>	<b>Tagger</b>	<b>Alder</b>	<b>Tvilling</b>	<b>Flått</b>	<b>Hjortelusflue</b>	<b>Merknad</b>
1	Hann	29 .9		160			1	8	2,5		Ingen	Ingen	

<b>Jaktfeltnr:</b>	0536J0050	Viker				<b>Jaktleder:</b>	Jan Inge Bromkun						
<b>Felt nr.</b>	<b>Kjønn</b>	<b>Dato</b>	<b>Veid vekt</b>	<b>Ant. vekt</b>	<b>Melk</b>	<b>Kalver</b>	<b>Fjølgev.</b>	<b>Tagger</b>	<b>Alder</b>	<b>Tvilling</b>	<b>Flått</b>	<b>Hjortelusflue</b>	<b>Merknad</b>
1	Hann	28 .9	182					4	2,5		Ingen	Ingen	
2	Ho	29 .9	166		1	1			3,5		Ingen	Ingen	
3	Hann	29 .9	63						0,5		Ingen	Ingen	
4	Hann	29 .9	186					3	3,5		Ingen	Ingen	

<b>Jaktfeltnr:</b>	0536J0051	Blom				<b>Jaktleder:</b>	Terje Wollseter						
<b>Felt nr.</b>	<b>Kjønn</b>	<b>Dato</b>	<b>Veid vekt</b>	<b>Ant. vekt</b>	<b>Melk</b>	<b>Kalver</b>	<b>Fjølgev.</b>	<b>Tagger</b>	<b>Alder</b>	<b>Tvilling</b>	<b>Flått</b>	<b>Hjortelusflue</b>	<b>Merknad</b>
1	Ho	26 .9	98			0			1,5		Ingen	Ingen	
2	Hann	14 .10	180					4	3,5		Ingen	Ingen	

<b>Jaktfeltnr:</b>	0536J0054	Eriksen				<b>Jaktleder:</b>	Haakon Eriksen Haraldsrud						
<b>Felt nr.</b>	<b>Kjønn</b>	<b>Dato</b>	<b>Veid vekt</b>	<b>Ant. vekt</b>	<b>Melk</b>	<b>Kalver</b>	<b>Fjølgev.</b>	<b>Tagger</b>	<b>Alder</b>	<b>Tvilling</b>	<b>Flått</b>	<b>Hjortelusflue</b>	<b>Merknad</b>
1	Ho	29 .9	140			0			1,5		Ingen	Ingen	
2	Hann	13 .10	69						0,5		Ingen	Ingen	

**Valdnummer:** 0536V0013    Fluberg Østre**Valdansvarlig:** Jan Erik Noreng

<b>Jaktfeltnr:</b>	0536J0036	FLØ 01, Fluberg/Iversen					<b>Jaktleder:</b>	Jan Haug					
Felt nr.	Kjønn	Dato	Veid vekt	Ant. vekt	Melk	Kalver	Fjølgev.	Tagger	Alder	Tvilling	Flått	Hjortelusflue	Merknad
1	Hann	25 . 9	242					7	4,5		Ingen	Ingen	
4	Ho	18 . 10	122			0			1,5		Ingen	Ingen	
4	Ho	22 . 10	142			0			1,5		Ingen	Ingen	

<b>Jaktfeltnr:</b>	0536J0037	FLØ O2, Odnnes/Fredriksen					<b>Jaktleder:</b>	Knut Høitomt					
Felt nr.	Kjønn	Dato	Veid vekt	Ant. vekt	Melk	Kalver	Fjølgev.	Tagger	Alder	Tvilling	Flått	Hjortelusflue	Merknad
2	Ho	28 . 9	157			0			3,5		Ingen	Ingen	
3	Ho	26 . 9	134			0			1,5		Ingen	Ingen	
8	Ho	21 . 10	176			1			3,5		Ingen	Ingen	

<b>Jaktfeltnr:</b>	0536J0038	FLØ 03, Bergarda					<b>Jaktleder:</b>	Øystein Stokke					
Felt nr.	Kjønn	Dato	Veid vekt	Ant. vekt	Melk	Kalver	Fjølgev.	Tagger	Alder	Tvilling	Flått	Hjortelusflue	Merknad
1	Hann	25 . 9	64						0,5		Ikke reg.	Ikke reg.	
3	Ho	27 . 9	63						0,5		Ikke reg.	Ikke reg.	
4	Ho	3 . 10	73						0,5		Ikke reg.	Ikke reg.	
5	Ho	4 . 10	51						0,5		Ikke reg.	Ikke reg.	
6	Hann	6 . 10	155					4	2,5		Ikke reg.	Ikke reg.	
7	Hann	21 . 10	225					10	4,5		Ikke reg.	Ikke reg.	

<b>Jaktfeltnr:</b>	0536J0041	Landåsbygda Grunneierlag					<b>Jaktleder:</b>	Herman Hagen					
<b>Felt nr.</b>	<b>Kjønn</b>	<b>Dato</b>	<b>Veid vekt</b>	<b>Ant. vekt</b>	<b>Melk</b>	<b>Kalver</b>	<b>Fjølgev.</b>	<b>Tagger</b>	<b>Alder</b>	<b>Tvilling</b>	<b>Flått</b>	<b>Hjortelusflue</b>	<b>Merknad</b>
2	Hann	26 . 9	116						1,5		Ingen	Ingen	
3	Ho	27 . 9	127						1,5		Ingen	Ingen	
4	Hann	28 . 9	106						1,5		Ingen	Ingen	
5	Hann	22 . 10	129						1,5		Ikke reg.	Ikke reg.	

**Valdnummer:** 0536V0015      **SøndreLand Viltlag Øst**      **Valdansvarlig:** Paul Flatlien

<b>Jaktfeltnr:</b>	Sone 2B					<b>Jaktleder:</b>	Anders B Eid						
<b>Felt nr.</b>	<b>Kjønn</b>	<b>Dato</b>	<b>Veid vekt</b>	<b>Ant. vekt</b>	<b>Melk</b>	<b>Kalver</b>	<b>Fjølgev.</b>	<b>Tagger</b>	<b>Alder</b>	<b>Tvilling</b>	<b>Flått</b>	<b>Hjortelusflue</b>	<b>Merknad</b>
1	Hann	4 . 10	84						0,5	1	Ingen	Ingen	
2	Hann	8 . 10	145					2	1,5		Ingen	Ingen	
3	Hann	12 . 10	79						0,5		Ingen	Ingen	
4	Hann	12 . 10	68						0,5	1	Ingen	Ingen	

<b>Jaktfeltnr:</b>	0536J0002	Sone 1					<b>Jaktleder:</b>	Roy E. Lauritsen					
<b>Felt nr.</b>	<b>Kjønn</b>	<b>Dato</b>	<b>Veid vekt</b>	<b>Ant. vekt</b>	<b>Melk</b>	<b>Kalver</b>	<b>Fjølgev.</b>	<b>Tagger</b>	<b>Alder</b>	<b>Tvilling</b>	<b>Flått</b>	<b>Hjortelusflue</b>	<b>Merknad</b>
1	Hann	25 . 9	184					3	3,5		Ingen	Ingen	
2	Hann	26 . 9	189					6	2,5		Ingen	Ingen	
3	Ho	26 . 9	137						1,5		Ingen	Ingen	
4	Ho	12 . 10	161			0			5,5		Ingen	Ingen	



<b>Jaktfeltnr:</b>		0536J0003		<b>Sone 2</b>				<b>Jaktleder:</b>		Knut Arild Fjellheim			
<b>Felt nr.</b>	<b>Kjønn</b>	<b>Dato</b>	<b>Veid vekt</b>	<b>Ant. vekt</b>	<b>Melk</b>	<b>Kalver</b>	<b>Fjølgev.</b>	<b>Tagger</b>	<b>Alder</b>	<b>Tvilling</b>	<b>Flått</b>	<b>Hjortelusflue</b>	<b>Merknad</b>
1	Ho	26 . 9	131						1,5		Ingen	Ingen	
2	Ho	4 . 10	26						0,5		Ingen	Ingen	
3	Hann	8 . 10						4	3,5		Ingen	Ingen	
4	Hann	22 . 10	71						0,5	1	Ingen	Ingen	
5	Hann	29 . 10						2	3,5		Ingen	Ingen	

<b>Jaktfeltnr:</b>		0536J0005		<b>Sone 3</b>				<b>Jaktleder:</b>		Finn Øksne			
<b>Felt nr.</b>	<b>Kjønn</b>	<b>Dato</b>	<b>Veid vekt</b>	<b>Ant. vekt</b>	<b>Melk</b>	<b>Kalver</b>	<b>Fjølgev.</b>	<b>Tagger</b>	<b>Alder</b>	<b>Tvilling</b>	<b>Flått</b>	<b>Hjortelusflue</b>	<b>Merknad</b>
1	Ho	25 . 9	134			0			1,5		Ingen	Ingen	

<b>Jaktfeltnr:</b>		0536J0007		<b>Sone 5</b>				<b>Jaktleder:</b>		Per Askvig			
<b>Felt nr.</b>	<b>Kjønn</b>	<b>Dato</b>	<b>Veid vekt</b>	<b>Ant. vekt</b>	<b>Melk</b>	<b>Kalver</b>	<b>Fjølgev.</b>	<b>Tagger</b>	<b>Alder</b>	<b>Tvilling</b>	<b>Flått</b>	<b>Hjortelusflue</b>	<b>Merknad</b>
1	Hann	28 . 9	216					6	5,5		Ingen	Ingen	
2	Ho	15 . 10							15,5		Ingen	Ingen	

<b>Jaktfeltnr:</b>		0536J0008		<b>Sone 6</b>				<b>Jaktleder:</b>		Jørn Erik Sand			
<b>Felt nr.</b>	<b>Kjønn</b>	<b>Dato</b>	<b>Veid vekt</b>	<b>Ant. vekt</b>	<b>Melk</b>	<b>Kalver</b>	<b>Fjølgev.</b>	<b>Tagger</b>	<b>Alder</b>	<b>Tvilling</b>	<b>Flått</b>	<b>Hjortelusflue</b>	<b>Merknad</b>
1	Ho	26 . 9	176			0			14,5		Ingen	Ingen	
2	Ho	28 . 9	61						0,5		Ingen	Ingen	
3	Ho	6 . 10	71						0,5		Ingen	Ingen	
4	Hann	8 . 10	187					4	3,5		Ingen	Ingen	
5	Hann	28 . 10	166					5	5,5		Ingen	Ingen	Mistet høyre fjøl. Lav vekt i forhold til alder

<b>Jaktfeltnr:</b>	0536J0009	Sone 7				<b>Jaktleder:</b>	Erik Bakken						
<b>Felt nr.</b>	<b>Kjønn</b>	<b>Dato</b>	<b>Veid vekt</b>	<b>Ant. vekt</b>	<b>Melk</b>	<b>Kalver</b>	<b>Fjølgev.</b>	<b>Tagger</b>	<b>Alder</b>	<b>Tvilling</b>	<b>Flått</b>	<b>Hjortelusflue</b>	<b>Merknad</b>
1	Hann	26 . 9	175					4	3,5		Ingen	Ingen	

<b>Jaktfeltnr:</b>	0536J0010	Sone 8A				<b>Jaktleder:</b>	Hans Olav Søreng						
<b>Felt nr.</b>	<b>Kjønn</b>	<b>Dato</b>	<b>Veid vekt</b>	<b>Ant. vekt</b>	<b>Melk</b>	<b>Kalver</b>	<b>Fjølgev.</b>	<b>Tagger</b>	<b>Alder</b>	<b>Tvilling</b>	<b>Flått</b>	<b>Hjortelusflue</b>	<b>Merknad</b>
1	Ho	4 . 10	145			0			2,5		Ikke reg.	Ikke reg.	
2	Ho	5 . 10	56						0,5		Ingen	Ingen	
3	Hann	20 . 10	75						0,5		Ikke reg.	Ikke reg.	

<b>Jaktfeltnr:</b>	0536J0012	Sone 9				<b>Jaktleder:</b>	Nils Sand						
<b>Felt nr.</b>	<b>Kjønn</b>	<b>Dato</b>	<b>Veid vekt</b>	<b>Ant. vekt</b>	<b>Melk</b>	<b>Kalver</b>	<b>Fjølgev.</b>	<b>Tagger</b>	<b>Alder</b>	<b>Tvilling</b>	<b>Flått</b>	<b>Hjortelusflue</b>	<b>Merknad</b>
	Ho	30 . 9	164						4,5		Ingen	Ingen	
	Hann	28 . 10	74						0,5		Ingen	Ingen	
1	Ho	30 . 9	49						0,5		Ingen	Ingen	

<b>Jaktfeltnr:</b>	0536J0013	Sone 10				<b>Jaktleder:</b>	Iver Øksne						
<b>Felt nr.</b>	<b>Kjønn</b>	<b>Dato</b>	<b>Veid vekt</b>	<b>Ant. vekt</b>	<b>Melk</b>	<b>Kalver</b>	<b>Fjølgev.</b>	<b>Tagger</b>	<b>Alder</b>	<b>Tvilling</b>	<b>Flått</b>	<b>Hjortelusflue</b>	<b>Merknad</b>
1	Hann	25 . 9	108					2	1,5		Ingen	Ingen	
2	Ho	26 . 9	52						0,5		Ingen	Ingen	
3	Ho	27 . 9	114						1,5		Ingen	Ingen	
4	Hann	1 . 10	155					4	3,5		Ingen	Ingen	
5	Hann	8 . 10	66						0,5		Ingen	Ingen	
6	Hann	15 . 10	61						0,5		Ingen	Ingen	Ingen flått eller hjortelusflue

<b>Jaktfeltnr:</b>	0536J0014	Sone 11A				<b>Jaktleder:</b>	Endre Granum						
<b>Felt nr.</b>	<b>Kjønn</b>	<b>Dato</b>	<b>Veid vekt</b>	<b>Ant. vekt</b>	<b>Melk</b>	<b>Kalver</b>	<b>Fjølgev.</b>	<b>Tagger</b>	<b>Alder</b>	<b>Tvilling</b>	<b>Flått</b>	<b>Hjortelusflue</b>	<b>Merknad</b>
1	Ho	25 . 9	52						0,5		Ingen	Ingen	
2	Hann	26 . 9	190					4	4,5		Ingen	Ingen	
3	Ho	29 . 9				0					Ingen	Ingen	Tenner mangler

<b>Jaktfeltnr:</b>	0536J0033	Hov og Lausgarda				<b>Jaktleder:</b>	Finn Moskogen						
<b>Felt nr.</b>	<b>Kjønn</b>	<b>Dato</b>	<b>Veid vekt</b>	<b>Ant. vekt</b>	<b>Melk</b>	<b>Kalver</b>	<b>Fjølgev.</b>	<b>Tagger</b>	<b>Alder</b>	<b>Tvilling</b>	<b>Flått</b>	<b>Hjortelusflue</b>	<b>Merknad</b>
1	Hann	.	135					4	1,5		Ingen	Ingen	
2	Ukjen	4 . 10	74	76					0,5		Ingen	Ingen	

**Valdnummer:** 0536V0016    **Søndre Land Viltlag Vest**    **Valdansvarlig:** Paul Flatlien

<b>Jaktfeltnr:</b>	0536J0015	Sone 12				<b>Jaktleder:</b>	Paul Flatlien						
<b>Felt nr.</b>	<b>Kjønn</b>	<b>Dato</b>	<b>Veid vekt</b>	<b>Ant. vekt</b>	<b>Melk</b>	<b>Kalver</b>	<b>Fjølgev.</b>	<b>Tagger</b>	<b>Alder</b>	<b>Tvilling</b>	<b>Flått</b>	<b>Hjortelusflue</b>	<b>Merknad</b>
1	Ho	25 . 9	54						0,5		Ingen	Ingen	
2	Ho	25 . 9	180		1	1			8,5		Ingen	Ingen	
3	Ho	26 . 9	170			0			5,5		Ingen	Ingen	
4	Ho	7 . 10	171		1	0			3,5		Ingen	Ingen	
5	Hann	7 . 10	225					5	4,5		Ingen	Ingen	
6	Hann	8 . 10	193					4	4,5		Ingen	Ingen	

<b>Jaktfeltnr:</b>		0536J0016		Sone 13		<b>Jaktleder:</b>		Gudbrand Engelién					
<b>Felt nr.</b>	<b>Kjønn</b>	<b>Dato</b>	<b>Veid vekt</b>	<b>Ant. vekt</b>	<b>Melk</b>	<b>Kalver</b>	<b>Fjølgev.</b>	<b>Tagger</b>	<b>Alder</b>	<b>Tvilling</b>	<b>Flått</b>	<b>Hjortelusflue</b>	<b>Merknad</b>
1	Hann	26 . 9	207					4	4,5		Ingen	Ingen	
2	Ho	27 . 9	50						0,5		Ingen	Ingen	
3	Ho	28 . 9	75						0,5		Ingen	Ingen	
4	Hann	2 . 10	169					4	2,5		Ingen	Ingen	
5	Ho	14 . 10	123						1,5		Ingen	Ingen	
6	Ho	16 . 10	81						0,5		Ingen	Ingen	
7	Ho	16 . 10	184		1	1			9,5		Ingen	Ingen	

<b>Jaktfeltnr:</b>		0536J0017		Sone 14		<b>Jaktleder:</b>		Bjørn Knutsen					
<b>Felt nr.</b>	<b>Kjønn</b>	<b>Dato</b>	<b>Veid vekt</b>	<b>Ant. vekt</b>	<b>Melk</b>	<b>Kalver</b>	<b>Fjølgev.</b>	<b>Tagger</b>	<b>Alder</b>	<b>Tvilling</b>	<b>Flått</b>	<b>Hjortelusflue</b>	<b>Merknad</b>
10	Ho	10 . 10	78						0,5		Ingen	Ingen	
11	Ho	14 . 10	149			0			2,5		Ingen	Ingen	
12	Ho	28 . 10	70						0,5		Ingen	Ingen	
3	Ho	25 . 9	64						0,5		Ingen	Ingen	Kalv
4	Ho	26 . 9	177		1	0			5,5		Ingen	Ingen	
5	Hann	28 . 9	170					2	3,5		Ingen	Ingen	
6	Hann	1 . 10	192					5	4,5		Ingen	Ingen	
7	Hann	1 . 10	73						0,5		Ingen	Ingen	
8	Hann	6 . 10	125					2	1,5		Ingen	Ingen	
9	Ho	8 . 10	170			0			2,5		Ingen	Ingen	

<b>Jaktfeltnr:</b>		0536J0018		<b>Sone 15</b>			<b>Jaktleder:</b>		Lars Holst				
<b>Felt nr.</b>	<b>Kjønn</b>	<b>Dato</b>	<b>Veid vekt</b>	<b>Ant. vekt</b>	<b>Melk</b>	<b>Kalver</b>	<b>Fjølgev.</b>	<b>Tagger</b>	<b>Alder</b>	<b>Tvilling</b>	<b>Flått</b>	<b>Hjortelusflue</b>	<b>Merknad</b>
1	Hann	28 . 9	270				1		8,5		Ingen	Ingen	
2	Hann	17 . 10	240						7,5		Ingen	Ingen	
3	Ho	18 . 10	190			0			8,5		Ingen	Ingen	
4	Hann	20 . 10	104					2	1,5		Ingen	Ingen	
6	Ho	22 . 10		160	1	1			10,5		Ingen	Ingen	
7	Ho	25 . 10	134			0			3,5		Ikke reg.	Ikke reg.	

<b>Jaktfeltnr:</b>		0536J0019		<b>Sone 16A</b>			<b>Jaktleder:</b>		Gudbrand Skude				
<b>Felt nr.</b>	<b>Kjønn</b>	<b>Dato</b>	<b>Veid vekt</b>	<b>Ant. vekt</b>	<b>Melk</b>	<b>Kalver</b>	<b>Fjølgev.</b>	<b>Tagger</b>	<b>Alder</b>	<b>Tvilling</b>	<b>Flått</b>	<b>Hjortelusflue</b>	<b>Merknad</b>
1	Ho	25 . 9	107						9,5		Ingen	Ingen	Lav vekt i forhold til alder
3	Hann	26 . 9	225				1	13	5,5		Ingen	Ingen	
4	Ho	29 . 9	72						0,5		Ingen	Ingen	
5	Ho	29 . 9	179			1					Ingen	Ingen	Tenner mangler
6	Hann	15 . 10	83						0,5		Ingen	Ingen	

<b>Jaktfeltnr:</b>		0536J0020		<b>Sone 16B</b>			<b>Jaktleder:</b>		Frank Sarastuen-Kleven				
<b>Felt nr.</b>	<b>Kjønn</b>	<b>Dato</b>	<b>Veid vekt</b>	<b>Ant. vekt</b>	<b>Melk</b>	<b>Kalver</b>	<b>Fjølgev.</b>	<b>Tagger</b>	<b>Alder</b>	<b>Tvilling</b>	<b>Flått</b>	<b>Hjortelusflue</b>	<b>Merknad</b>
1	Ho	25 . 9	70						0,5		Ingen	Ingen	
2	Hann	26 . 9	70						0,5		Ingen	Ingen	
3	Ho	26 . 9	193			1					Ingen	Ingen	Tenner mangler
4	Hann	15 . 10	178					3	2,5		Ingen	Ingen	
5	Ho	21 . 10	176			1	0		6,5		Ingen	Ingen	
6	Ho	21 . 10	55						0,5		Ingen	Ingen	

<b>Jaktfeltnr:</b>		0536J0021		Sone 17		<b>Jaktleder:</b>		Einar Østdahl					
<b>Felt nr.</b>	<b>Kjønn</b>	<b>Dato</b>	<b>Veid vekt</b>	<b>Ant. vekt</b>	<b>Melk</b>	<b>Kalver</b>	<b>Fjølgev.</b>	<b>Tagger</b>	<b>Alder</b>	<b>Tvilling</b>	<b>Flått</b>	<b>Hjortelusflue</b>	<b>Merknad</b>
1	Ho	25 . 9							1,5		Ingen	Ingen	Vekt ikke oppgitt
10	Hann	14 . 10							0,5		Ingen	Ingen	
2	Hann	26 . 9					1	6	9,5		Ingen	Ingen	
3	Hann	27 . 9		70					0,5		Ingen	Ingen	
4	Ho	28 . 9				0			3,5		Ingen	Ingen	
5	Hann	30 . 9						2	1,5		Ingen	Ingen	Beklager, tennene tørrkokte
6	Ho	1 . 10			1	1					Ingen	Ingen	Tenner mangler
7	Hann	1 . 10							0,5		Ingen	Ingen	Hodet kastet
8	Ho	8 . 10		70		0			1,5		Ingen	Ingen	Avlivet med stor skade v bakben
9	Hann	14 . 10						4	2,5		Ingen	Ingen	

<b>Jaktfeltnr:</b>		0536J0022		Sone 18		<b>Jaktleder:</b>		Torgeir Søfferud					
<b>Felt nr.</b>	<b>Kjønn</b>	<b>Dato</b>	<b>Veid vekt</b>	<b>Ant. vekt</b>	<b>Melk</b>	<b>Kalver</b>	<b>Fjølgev.</b>	<b>Tagger</b>	<b>Alder</b>	<b>Tvilling</b>	<b>Flått</b>	<b>Hjortelusflue</b>	<b>Merknad</b>
	Ho	6 . 10	167						2,5		Ikke reg.	Ikke reg.	
	Ho	27 . 9	143			0			4,5		Ikke reg.	Ikke reg.	
	Hann	26 . 9	190					4	3,5		Ikke reg.	Ikke reg.	
	Ho	7 . 10	90			0			2,5		Ikke reg.	Ikke reg.	

<b>Jaktfeltnr:</b>		0536J0023		Sone 19		<b>Jaktleder:</b>		Fredrik M. Haugerud					
<b>Felt nr.</b>	<b>Kjønn</b>	<b>Dato</b>	<b>Veid vekt</b>	<b>Ant. vekt</b>	<b>Melk</b>	<b>Kalver</b>	<b>Fjølgev.</b>	<b>Tagger</b>	<b>Alder</b>	<b>Tvilling</b>	<b>Flått</b>	<b>Hjortelusflue</b>	<b>Merknad</b>
	Ho	6 . 10	140						1,5		Ikke reg.	Ingen	
	Ho	29 . 9	125						1,5		Ikke reg.	Få	
	Ho	5 . 10	125						2,5		Ikke reg.	Ingen	
	Hann	1 . 10	200					6	5,5		Få	Få	
	Hann	25 . 9	205				1	9	3,5		Ingen	Ingen	
	Ho	31 . 10		60					0,5		Ikke reg.	Ingen	
	Hann	8 . 10	55						0,5		Ikke reg.	Ingen	

<b>Jaktfeltnr:</b>		0536J0024		Sone 20		<b>Jaktleder:</b>		Ole S. Skamsar					
<b>Felt nr.</b>	<b>Kjønn</b>	<b>Dato</b>	<b>Veid vekt</b>	<b>Ant. vekt</b>	<b>Melk</b>	<b>Kalver</b>	<b>Fjølgev.</b>	<b>Tagger</b>	<b>Alder</b>	<b>Tvilling</b>	<b>Flått</b>	<b>Hjortelusflue</b>	<b>Merknad</b>
1	Ho	29 . 9		110					1,5		Ingen	Ingen	
2	Hann	30 . 9		55					0,5		Ingen	Ingen	
3	Hann	30 . 9		250			1	8	4,5		Ingen	Ingen	
4	Ho	5 . 10		170		0			2,5		Ingen	Ingen	
5	Hann	7 . 10		70					0,5		Ingen	Ingen	
6	Ho	7 . 10		170	1	1			7,5		Ingen	Ingen	

<b>Jaktfeltnr:</b>		0536J0025		Sone 21		<b>Jaktleder:</b>		Ola Engelién					
<b>Felt nr.</b>	<b>Kjønn</b>	<b>Dato</b>	<b>Veid vekt</b>	<b>Ant. vekt</b>	<b>Melk</b>	<b>Kalver</b>	<b>Fjølgev.</b>	<b>Tagger</b>	<b>Alder</b>	<b>Tvilling</b>	<b>Flått</b>	<b>Hjortelusflue</b>	<b>Merknad</b>
1	Ho	25 . 9	71						0,5		Ingen	Få	
2	Hann	30 . 9	62						0,5		Ingen	Ingen	
3	Hann	3 . 10	179					4	2,5		Ingen	Ingen	
4	Hann	4 . 10	197					4	3,5		Ingen	Ingen	

Aldersregistrering og bestandsvurdering av elg i Søndre Land etter jakta 2017 | Faun | 13-2018

5	Hann	22 . 10	76					0,5	Ingen	Ingen
6	Ho	22 . 10	170			1		5,5	Ingen	Ingen
7	Hann	28 . 10	82					0,5	Ingen	Ingen
8	Ho	28 . 10	156					4,5	Ingen	Ingen

<b>Jaktfeltnr:</b>		0536J0026		Sone 22&23 Lomsjølia				<b>Jaktleder:</b>		Atle Dragerengen			
<b>Felt nr.</b>	<b>Kjønn</b>	<b>Dato</b>	<b>Veid vekt</b>	<b>Ant. vekt</b>	<b>Melk</b>	<b>Kalver</b>	<b>Fjølgev.</b>	<b>Tagger</b>	<b>Alder</b>	<b>Tvilling</b>	<b>Flått</b>	<b>Hjortelusflue</b>	<b>Merknad</b>
1	Hann	26 . 9							0,5		Ingen	Ingen	
10	Hann	5 . 10					1	8	6,5		Ingen	Ingen	Vekt ikke oppgitt
11	Hann	7 . 10									Ingen	Ingen	Tenner mangler
12	Ho	9 . 10									Ingen	Ingen	Tenner mangler
13	Ho	13 . 10									Ingen	Ingen	Tenner mangler
14	Ho	20 . 10				0			2,5		Ingen	Ingen	Vekt ikke oppgitt
15	Ho	21 . 10									Ingen	Ingen	Tenner mangler
2	Hann	27 . 9							3,5		Ingen	Ingen	Vekt ikke oppgitt
3	Ho	29 . 9							0,5		Ingen	Ingen	
4	Hann	30 . 9					1	4	5,5		Ingen	Ingen	Vekt ikke oppgitt
5	Hann	1 . 10					2		1,5		Ingen	Ingen	
6	Hann	2 . 10							0,5		Ingen	Ingen	
7	Ho	4 . 10							0,5		Ingen	Ingen	
8	Ho	4 . 10			1	1			8,5		Ingen	Ingen	Vekt ikke oppgitt
9	Ho	4 . 10									Ingen	Ingen	Tenner mangler



<b>Jaktfeltnr:</b>		0536J0027		Sone 24		<b>Jaktleder:</b>		Andreas Lomsdal					
<b>Felt nr.</b>	<b>Kjønn</b>	<b>Dato</b>	<b>Veid vekt</b>	<b>Ant. vekt</b>	<b>Melk</b>	<b>Kalver</b>	<b>Fjølgev.</b>	<b>Tagger</b>	<b>Alder</b>	<b>Tvilling</b>	<b>Flått</b>	<b>Hjortelusflue</b>	<b>Merknad</b>
1	Hann	25 . 9	146					2	1,5		Ingen	Ingen	
10	Hann	15 . 10	37						0,5		Ingen	Ingen	
2	Hann	29 . 9	66						0,5		Ingen	Ingen	
3	Ho	30 . 9	163		1	1			11,5		Ingen	Ingen	
4	Hann	30 . 9	84						0,5		Ingen	Ingen	
5	Hann	4 . 10	79						0,5		Ingen	Ingen	
6	Ho	5 . 10	210			0			8,5		Ingen	Ingen	
7	Ho	7 . 10	133			0			1,5		Ingen	Ingen	
8	Hann	7 . 10	80						0,5		Ingen	Ingen	
9	Ho	15 . 10	124			0			2,5		Ingen	Ingen	

<b>Jaktfeltnr:</b>		0536J0028		Sone 25A		<b>Jaktleder:</b>		Per Kristian Sarastuen					
<b>Felt nr.</b>	<b>Kjønn</b>	<b>Dato</b>	<b>Veid vekt</b>	<b>Ant. vekt</b>	<b>Melk</b>	<b>Kalver</b>	<b>Fjølgev.</b>	<b>Tagger</b>	<b>Alder</b>	<b>Tvilling</b>	<b>Flått</b>	<b>Hjortelusflue</b>	<b>Merknad</b>
2	Ho	4 . 10	136						1,5		Ingen	Ingen	

<b>Jaktfeltnr:</b>		0536J0029		Sone 25B		<b>Jaktleder:</b>		Anders Hagenborg					
<b>Felt nr.</b>	<b>Kjønn</b>	<b>Dato</b>	<b>Veid vekt</b>	<b>Ant. vekt</b>	<b>Melk</b>	<b>Kalver</b>	<b>Fjølgev.</b>	<b>Tagger</b>	<b>Alder</b>	<b>Tvilling</b>	<b>Flått</b>	<b>Hjortelusflue</b>	<b>Merknad</b>
1	Ho	26 . 9	180			0			3,5		Ingen	Ingen	
2	Ho	29 . 9	120						1,5		Ingen	Ingen	
3	Ho	8 . 10	65						0,5		Ingen	Ingen	
4	Ho	14 . 10		145		0			1,5		Ingen	Ingen	
5	Hann	20 . 10	170					4	2,5		Ingen	Ingen	
6	Hann	22 . 10	65						0,5		Ingen	Ingen	

7	Ho	28 . 10	65					0,5		Ingen	Ingen
8	Hann	28 . 10	90					0,5		Ingen	Ingen

<b>Jaktfeltnr:</b>		0536J0030		Sone 26A				<b>Jaktleder:</b>		Gustav Olsen			
<b>Felt nr.</b>	<b>Kjønn</b>	<b>Dato</b>	<b>Veid vekt</b>	<b>Ant. vekt</b>	<b>Melk</b>	<b>Kalver</b>	<b>Fjølgev.</b>	<b>Tagger</b>	<b>Alder</b>	<b>Tvilling</b>	<b>Flått</b>	<b>Hjortelusflue</b>	<b>Merknad</b>
1	Hann	26 . 9	60						0,5		Ingen	Ingen	
2	Hann	27 . 9	65						0,5		Ingen	Ingen	
3	Hann	30 . 9	185					2	2,5		Ingen	Ingen	
4	Ho	7 . 9	175			0			15,5		Ingen	Ingen	
5	Hann	.	70						0,5		Ingen	Ingen	
6	Ho	22 . 10	110						1,5		Ingen	Ingen	

<b>Jaktfeltnr:</b>		0536J0031		Sone 26B				<b>Jaktleder:</b>		Ole Helmer E. Bjørlien			
<b>Felt nr.</b>	<b>Kjønn</b>	<b>Dato</b>	<b>Veid vekt</b>	<b>Ant. vekt</b>	<b>Melk</b>	<b>Kalver</b>	<b>Fjølgev.</b>	<b>Tagger</b>	<b>Alder</b>	<b>Tvilling</b>	<b>Flått</b>	<b>Hjortelusflue</b>	<b>Merknad</b>
1	Ho	4 . 10	124			0			1,5		Ingen	Ingen	
2	Hann	5 . 10	47						0,5		Ingen	Ingen	
3	Ho	5 . 10	59						0,5		Ingen	Ingen	
4	Ho	6 . 10	138						1,5		Ingen	Ingen	
6	Hann	8 . 10	75						0,5		Ingen	Ingen	

## Rådata for: SØNDRE LAND HJORT

Fellingsår: 2017

Valdnummer: 0536V0004 Fluberg Vestre

Valdansvarlig: Lars W. Grøholt

<b>Jaktfeltnr:</b>	0536J0050		Viker		<b>Jaktleder:</b>		Jan Inge Bromkun						
<b>Felt nr.</b>	<b>Kjønn</b>	<b>Dato</b>	<b>Veid vekt</b>	<b>Ant. vekt</b>	<b>Melk</b>	<b>Kalver</b>	<b>Fjølgev.</b>	<b>Tagger</b>	<b>Alder</b>	<b>Tvilling</b>	<b>Flått</b>	<b>Hjortelusflue</b>	<b>Merknad</b>
5	Hann	11 . 11	95					13	4,5		Ikke reg.	Ikke reg.	

Valdnummer: 0536V0013 Fluberg Østre

Valdansvarlig: Jan Erik Nordeng

<b>Jaktfeltnr:</b>	0536J0037		FLØ O2, Odnese/Fredriksen		<b>Jaktleder:</b>		Knut Høitomt						
<b>Felt nr.</b>	<b>Kjønn</b>	<b>Dato</b>	<b>Veid vekt</b>	<b>Ant. vekt</b>	<b>Melk</b>	<b>Kalver</b>	<b>Fjølgev.</b>	<b>Tagger</b>	<b>Alder</b>	<b>Tvilling</b>	<b>Flått</b>	<b>Hjortelusflue</b>	<b>Merknad</b>
1	Hann	22 . 9	107					9	4,5		Ingen	Ingen	
10	Ho	5 . 11	58			0			7,5		Ingen	Ingen	
11	Hann	18 . 11	87					9	3,5		Ingen	Ingen	
4	Hann	27 . 9	87					8	2,5		Ingen	Ingen	
5	Ho	13 . 10	50			0			1,5		Ingen	Ingen	
6	Hann	15 . 10	66					2	1,5		Ingen	Ingen	
7	Hann	20 . 10	107					13	6,5		Ingen	Ingen	
9	Ho	21 . 10	60			1			2,5		Ingen	Ingen	

**Valdnummer:** 0536V0016    **Søndre Land Viltlag Vest**    **Valdansvarlig:** Paul Flatlien

**Jaktfeltnr:** 0536J0017    **Sone 14**    **Jaktleder:** Bjørn Knutsen

Felt nr.	Kjønn	Dato	Veid vekt	Ant. vekt	Melk	Kalver	Fjølgev.	Tagger	Alder	Tvilling	Flått	Hjortelusflue	Merknad
	Hann	3 . 9	65					2	1,5		Ingen	Ingen	Hjort
	Hann	3 . 9	68					2	1,5		Ingen	Ingen	Hjort

**Jaktfeltnr:** 0536J0031    **Sone 26B**    **Jaktleder:** Ole Helmer E. Bjørlien

Felt nr.	Kjønn	Dato	Veid vekt	Ant. vekt	Melk	Kalver	Fjølgev.	Tagger	Alder	Tvilling	Flått	Hjortelusflue	Merknad
5	Hann	7 . 10	70				8				Ingen	Ingen	Tenner mangler